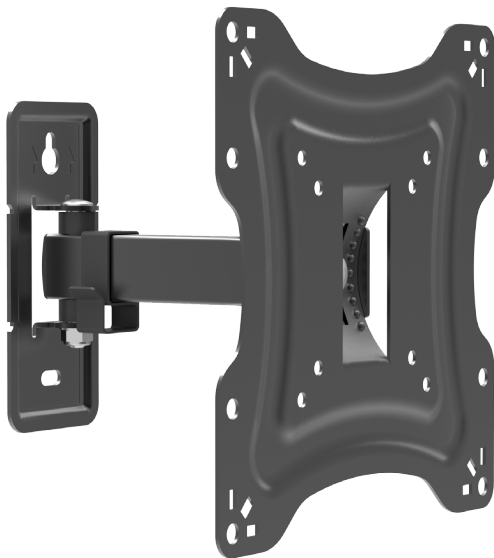


# ***Kolke***

## **Accesorios**



**Soporte KVS-224 Móvil**

**INSTRUCCIONES DE INSTALACIÓN**

**IMPORTANTE:**

- Las imágenes son meramente ilustrativas y pueden variar con respecto al producto real.
- Este manual está diseñado a modo referencial. Debido a las continuas mejoras, las características y el diseño están sujetos a cambios sin previo aviso.

Estimado cliente,

Gracias por adquirir nuestro Soporte para TV Kolke.

Sírvase leer este manual de instrucciones detenidamente antes de utilizar el producto.

Guárdelo en un lugar seguro para usos futuros.

## 1. PARÁMETROS TÉCNICOS

Max VESA: 200x200

## 2. LISTA DE PARTES

Sírvase verificar que las partes que se incluyen en el paquete correspondan a las que se detallan a continuación.

Asegúrese de que todas las partes especificadas se encuentren en el paquete.

No utilice partes defectuosas y nunca sustituya partes por otras de especificación diferente.



A



B



C



D



E



F

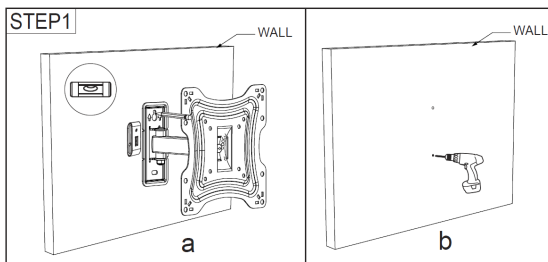


G

- A) Tornillo autorroscante M6x60 (2)
- B) Taco Fisher 8x40 (2)
- C) Arandela plana 6x15 (1)
- D) Arandela plástica 5mm (4)
- E) Tornillos M6x14 (4)
- F) Tornillos M8x20 (4)
- G) Llave inglesa (1)

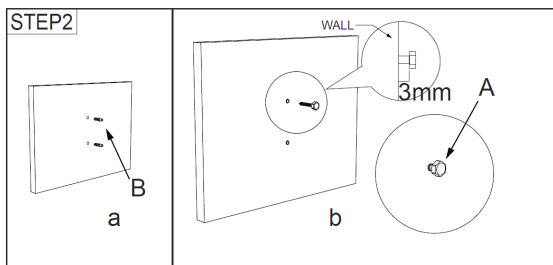
### 3. INSTALACIÓN E INSTRUCCIONES DE OPERACIÓN

NOTA: Sírvase leer las instrucciones detenidamente antes de realizar la instalación.



- a. Utilice la placa de pared como plantilla para dibujar dos agujeros.
- b. Taladre los agujeros de 8mm y 60 mm de profundidad en la pared.

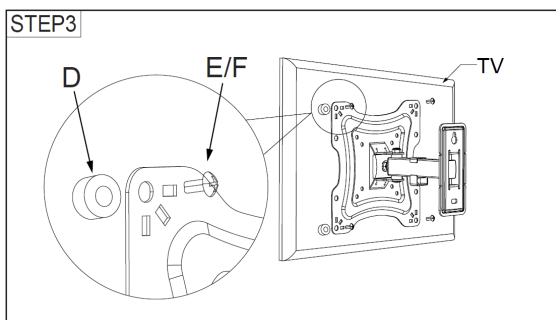
## PASO 2



a. Coloque dos anclajes de plástico en los agujeros.

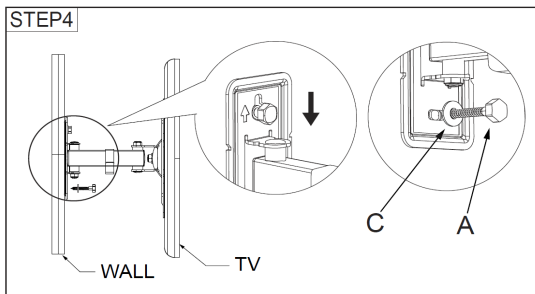
b. Atornille el tornillo autorroscante en el anclaje de plástico que se encuentra en la parte superior, pero no lo apriete del todo, mantenga los alejados de la pared 3 mm.

## PASO 3



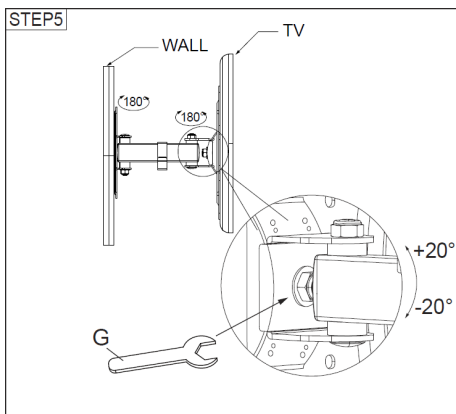
Instale el monitor / TV en la placa frontal con los tornillos adecuados seleccionados de la bolsa de piezas.

#### PASO 4



Instale la placa de pared. Coloque la placa de pared sobre los tornillos autorroscantes y mueva la placa de pared hacia abajo. Coloque el tornillo autorroscante en el segundo orificio, ajuste el nivel y ajuste.

## PASO 5



Afloje el tornillo para ajustar el ángulo del monitor / TV 20 ° hacia arriba y hacia abajo.

## **CERTIFICADO DE GARANTÍA**

Por intermedio del presente certificado, se pone en conocimiento, las condiciones de validez y el alcance de la cobertura de la garantía del producto que se ha adquirido, así como también los requisitos para su legal ejercicio.

Usted ha adquirido uno de los artículos de nuestra marca, cuyas especificaciones técnicas pormenorizadas podrá consultar en el manual de instrucciones que se entrega junto con el producto.

La presente garantía comienza a regir a partir de la fecha de emisión de la factura documentando la venta y se extenderá por el plazo de dos (2) años.

Usted debe tener especialmente presente a todos los efectos legales que:

i) Para efectivizar la garantía, se debe presentar: a) el producto en el mismo estado en que lo recibió (con todos los accesorios, manuales, empaques, etc en perfectas condiciones), b) el presente certificado, en perfecto estado de conservación y sin ningún tipo de enmiendas, tachaduras o similares y c) el documento que acredite la compra y su fecha sin ningún tipo de enmiendas, tachaduras o similares.

ii) La garantía que se ofrece contempla la reparación o sustitución (por un aparato de igual o



similares características), según el caso y a solo criterio del prestador de la garantía, de aquellos productos que presenten fallas de fábrica. Esto último significa, que la garantía no aplica cuando las fallas sean imputables al consumidor, encontrándose entre tales hipótesis, a modo de ejemplo, aquellas fallas que resulten de un uso indebido, inapropiado, negligente, contrario a las indicaciones del fabricante, o en general que sean consecuencia del maltrato al producto.

iii) Se excluye expresamente del alcance de la garantía al producto que ha sido intervenido, manipulado o adulterado por el consumidor o por terceros. Asimismo, se excluye de esta cobertura aquellos productos que a simple vista o al ser examinados, presenten señales de golpes, humedad, exposición a altas temperaturas, polvo o líquidos en general

iv) Se encuentran excluidos también los daños provocados por cortes de luz, variaciones de voltaje; daños causados por el agua, aunque el dispositivo según lo establecido por el fabricante sea a prueba de agua; daños causados por golpes aunque el dispositivo según lo especificado por el fabricante, sea a prueba de golpes y daños o inconvenientes funcionales causadas por cambios en los sistemas de los equipos comprados, realizados por el comprador, el usuario o por terceros.

v) Los accesorios incluidos en el producto,

cuentan con garantía por el plazo de 30 días a contar desde la fecha de la factura que documenta la compra realizada.

vi) Los artículos entregados en reparación, con la debida documentación y que no sean retirados dentro del plazo de seis meses, se considerarán abandonadas, por lo que la empresa o el prestador de garantía, podrá disponer con absoluta libertad sobre tales artículos.

vii) El prestador de la garantía, no asume responsabilidad alguna por fallas o mal funcionamiento de las aplicaciones o software de terceros instaladas o pre-instaladas en el producto, que no sean propiedad de la marca.

viii) Todos los costos o gastos en los que se incurra, con el fin de efectivizar la presente garantía, serán de su exclusiva cuenta. La empresa no efectuará reembolso alguno de los gastos referidos.

ix) Las empresas prestadoras de la garantía no asumen responsabilidad alguna por daños y/o perjuicios, materiales y/o personales, causados por el producto a usted y/o a terceros, sea en forma directa o indirecta. La responsabilidad, en caso de corresponder, se limita en todo caso y en forma exclusiva a la reparación o sustitución del producto.

x) Se podrá encontrar un Servicio Técnico Oficial de la marca, donde ejercer la presente garantía en:

**Argentina** a través del email: [serviciotecnicoargentina@kolke.net](mailto:serviciotecnicoargentina@kolke.net)

**Brasil** en la dirección: Rua Construtor Sebastião Soares de Sousa, nº 40. Vila Velha – ES. CEP: 29.101-350 | Email: [garantia@kolke.com.br](mailto:garantia@kolke.com.br)

**Chile** en la dirección: Avenida Lo Espejo 01565, Bodega 0141 y 0143, Lo Espejo | Teléfono: (+569) 3353 9301

**Paraguay** en la dirección: Coronel Mongelos c/ Patricio Escobar. Mariano Roque Alonso | Teléfono: (0992) 403 559 | Email: [serviciotecnico@rga.com.py](mailto:serviciotecnico@rga.com.py)

**Uruguay** en la dirección: Maldonado 1035, Montevideo | Teléfono: (+598) 2903 0166 | Email: [consultas@serviceoficial.com.uy](mailto:consultas@serviceoficial.com.uy) o en Canelones 2051 esq. Pablo de María, Montevideo | Teléfono: (+598) 2408 4954 | Email: [info@multicomuy.com](mailto:info@multicomuy.com)

# ***Kolke***

## **Accesorios**