

***Kolke***  
Enjoy Experience



## **Cámara inalámbrica IP 3.0 KUC-618**

Guía rápida de instalación

#### IMPORTANTE:

- Las imágenes son meramente ilustrativas y pueden variar con respecto al producto real.
- Este manual está diseñado a modo referencial. Debido a las continuas mejoras, las características y el diseño están sujetos a cambios sin previo aviso.

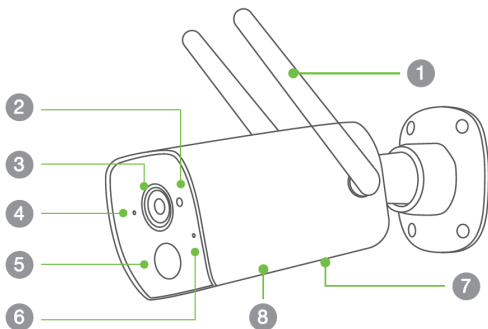
Estimado cliente,

Gracias por adquirir nuestra cámara Kolke.

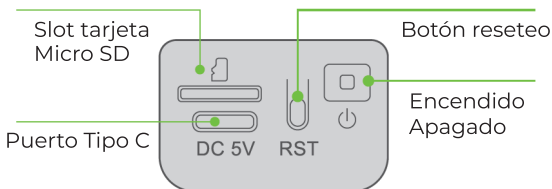
Sírvase leer este manual de instrucciones detenidamente antes de realizar las conexiones y utilizar el producto. Guárdelo en un lugar seguro para usos futuros.

**IMPORTANTE:** La aplicación continuamente se está mejorando, si la interfaz de la aplicación no coincide con estas instrucciones, visite el sitio web de AJCloud: <https://cd.ipcamdata.com> para obtener las instrucciones más recientes.

## CONOZCA SU CÁMARA



1. Antena
2. Fotoresistencia
3. Lente
4. Luz indicadora
5. Sensor PIR
6. Micrófono
7. Parlante
8. Cubierta Waterproof



## INDICADOR DE LUCES Y STATUS

- Luz roja encendida: Cámara encendida
- Luz roja y azul parpadeando alternativamente: Esperando para conectarse ahora
- Luz azul intermitente: Conectando a Wi-Fi
- Luz azul sólida: Se logró conectar Wi-Fi
- Luz roja parpadeando rápidamente:
  1. Restablezca la configuración de fábrica de la cámara
  2. La cámara está actualizando el firmware

Cuando la cámara está encendida pero sin el emparejamiento, después de unos segundos, las luces indicadoras se apagarán y la máquina entrará en el estado de "Inactividad".

## CONTROL DE LOS BOTONES

Botón RST:

1. Entra al estado de la configuración de la red -> Mantenga presionado el botón RST 3 a 4s, la cámara reproducirá un sonido "beep", uelte el botón y la luz roja y azul parpadearán alternativamente
2. Resetea -> Presione prolongadamente el botón por 8s, escuchará un sonido "DiDi" y la luz roja parpadeará. La cámara se reseteará. Luego de 2 segundos la cámara entrará en modo de "inactividad".

Botón Encender/Apagar:

1. Encender -> Presione y mantenga presionado el botón por 2s, la cámara se encenderá.

2. Apagar -> Presione y mantenga presionado el botón por 3s, la cámara se apagará.

## PREPARACIÓN

Verifique si el enrutador inalámbrico está en uso normal y luego conecte el teléfono móvil a la red WiFi. Si se trata de un enrutador de doble banda, conéctese a una red WiFi de 2,4G.

## DESCARGAR E INSTALAR

1. En la App Store o Google Play busque y descargue la aplicación "AJ-Cloud" o escanee el código QR que se encuentra aquí debajo.



2. Abra la aplicación “AJCloud” y registre una cuenta usando su correo electrónico. Sugerencias: su contraseña debe tener entre 8 y 16 caracteres y debe contener: números, letras mayúsculas, letras minúsculas, caracteres especiales.

## MÉTODO DE ACCESO INALÁMBRICO

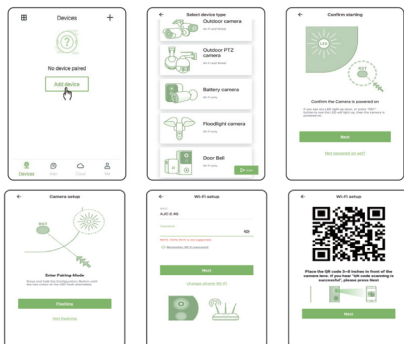
El dispositivo se debe colocar en un lugar cercano al enrutador.

1. Haga clic en “Agregar dispositivo” o “+”
2. Seleccione el canal según el tipo de dispositivo
3. Seleccione el modo de configuración
4. Configuración de la cámara
5. Configuración wifi
6. Espera la conexión
7. Emparejamiento exitoso

\*Si falla la conexión de red inalámbrica



ca, siga la aplicación guía para reconfigurar la red.



## CARACTERÍSTICAS AVANZADAS

### Almacenamiento en la nube

Después de activar el almacenamiento en la nube, la información de video de emergencia se puede guardar en un servidor en la nube. Evite la pérdida o el daño de los datos.

## Ahorro de energía inteligente

Procesamiento inteligente de ahorro de energía de software y hardware.

Admite la hibernación automática, cuando alguien ingresa al rango de detección de PIR, la máquina se activa automáticamente.

## Detección de movimiento

Soporte para capturar objetos en movimiento y activar automáticamente la grabación de video corto de 10S.

Presione la información de alarma de la aplicación en tiempo real.

## Voz bidireccional

Admite la función de voz mientras mira videos en línea.

También disponible conversación bidireccional en línea.

## Monitoreo 24/7

Dispositivo IRCUT incorporado, junto con componentes fotosensibles, para lograr una visualización de video HD 24/7.

Almacenamiento local de tarjeta TF  
Ranura para tarjeta TF incorporada, los usuarios también pueden guardar el video grabado en la tarjeta TF local.

Uso compartido de dispositivos

Puede compartir el dispositivo vinculado a su cuenta con familiares y amigos para uso común. Se puede revocar en cualquier momento compartido, usted es un administrador.

## PRECAUCIONES

1. El uso de una fuente de alimentación no autorizada o incompatible puede provocar incendios, explosiones u otros peligros.
2. Mantenga el producto y sus accesorios fuera del alcance de los niños. Hay muchas piezas pequeñas que pueden tragarse y causar asfixia u otros peligros.
3. Este producto no es un juguete, los niños deben utilizar el producto bajo la supervisión de un adulto.

4. Utilice este producto dentro del rango de temperatura de  $-10^{\circ}\text{C} \sim 50^{\circ}\text{C}$ . Cuando la temperatura ambiente es demasiado alta o demasiado baja, puede causar fallas en el producto.

5. No utilice este producto durante las tormentas eléctricas ya que pueden provocar un mal funcionamiento del producto o riesgo de descarga eléctrica.

6. Al usar este producto manténgase alejado de aparatos eléctricos con fuertes campos magnéticos y eléctricos, como hornos de microondas, refrigeradores, etc.



