

Kolke **Audio**



Parlante Karaoke Pro 3 KPB-298

Manual de usuario

IMPORTANTE:

- Las imágenes son meramente ilustrativas y pueden variar con respecto al producto real.
- Este manual está diseñado a modo referencial. Debido a las continuas mejoras, las características y el diseño están sujetos a cambios sin previo aviso.

Estimado cliente,

Gracias por adquirir nuestro Parlante con Pantalla Karaoke Pro 3 Kolke.

Sírvase leer este manual de instrucciones detenidamente antes de realizar las conexiones y utilizar el producto. Guárdelo en un lugar seguro para usos futuros.

Con el fin de aprovechar al máximo la unidad y obtener el mejor rendimiento, cada pieza de nuestros productos se somete a rigurosa prueba. Nuestro objetivo es brindar tecnología de vanguardia a su vida diaria.

En la eventual circunstancia de que la unidad requiera servicio de garantía, refiérase a la tarjeta de garantía.

Notificaciones generales de seguridad

- Lea el manual de usuario antes de utilizar la unidad.
- Con el fin de evitar riesgo de descargas eléctricas, no sumerja la unidad en agua ni utilice en condiciones húmedas.
- Al enchufar o desenchufar la unidad, tome por el enchufe. No desenchufe tirando por el cable.
- No utilice si el cable de alimentación o el enchufe presentan daños.
- Asegúrese de que el voltaje de su hogar sea adecuado para el voltaje que se indica en la unidad.

- En caso de fallas de funcionamiento, no intente reparar la unidad usted mismo. Diríjase al centro de servicio autorizado más cercano.
- Mantenga la unidad en un lugar seco.
- No utilice accesorios diferentes de los proveídos o recomendados por el fabricante.
- Apague y desenchufe la unidad durante tormentas eléctricas o cuando la misma permanecerá en desuso durante largos periodos de tiempo.
- No deje la unidad sin supervisión mientras se encuentra en funcionamiento, especialmente si hay niños cerca.
- La unidad ha sido diseñada para uso doméstico únicamente. No utilice con fines comerciales.
- La unidad ha sido diseñada para su uso en áreas interiores. No utilice al aire libre a menos que se mencione específicamente en este manual.
- No conecte la unidad a un cable de extensión o a adaptadores. Conecte la unidad a un tomacorrientes principal e independiente, con el fin de evitar cortocircuitos y chispas que pueden acortar la vida útil de la unidad.
- No permita que el cable cuelgue sobre el borde de una mesa o superficies de trabajo, ya que un borde filoso puede dañar el cable. Tampoco deje que se enrede ni que entre en contacto con superficies calientes.
- La unidad puede limpiarse con un paño húmedo. Luego debe secarse con un paño seco. No utilice detergentes o agentes limpiadores químicos para limpiar la unidad.
- No toque la unidad con las manos mojadas o

húmedas.

- Si el cable de alimentación presenta daños, diríjase al centro de servicio autorizado, a la persona designada por el fabricante o a un técnico especializado para evitar descargas eléctricas.

Características

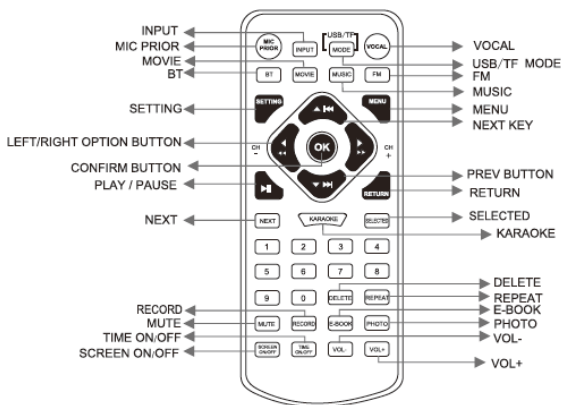
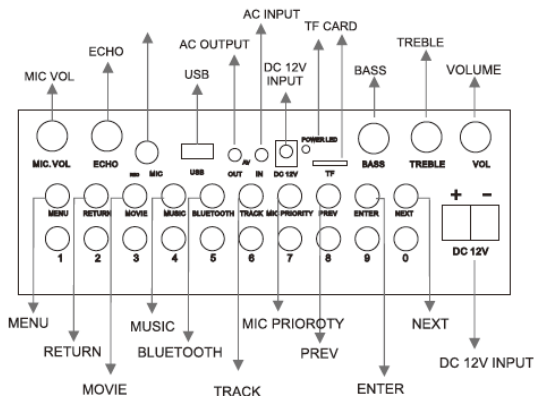
- Woofer de 8" y pantalla de 15".
- Reproducción de archivos en formato MP3/ WMA/ APE/ FLAC/ DGG/ AC3 almacenados en tarjeta SD o disco USB.
- Controlador o dispositivo externo de audio.
- Radio FM.
- Función Karaoke.
- Control remoto con infrarrojo.
- Grabación de micrófono.
- Reproducción de video 720P HD, compatible con RMVB/ AVI/ MP4/ FLV/ VOB/ MKV.
- Descarga de fotos, compatible con JPEG/ BMP.
- Libro electrónico (e-book), compatible con TXT.
- Letras, compatible con archivos LRC.

Adaptador de energía

Entrada: CA 100-240V 50/60Hz.

Salida: CC 15V 3A.

Conozca su producto



Conexión de la unidad

Conecte un extremo del adaptador provisto a la unidad y el otro, al tomacorrientes CA.

Encienda la unidad (On).

Esta unidad ha sido fabricada para su uso con CA 220V.

Control del volumen

El volumen de la unidad puede controlarse desde la misma unidad o desde el control remoto.

Presione los botones VOL- o VOL+ para disminuir o aumentar el volumen desde el control remoto o desde el panel de control de la unidad.


Cuando utilice con conexión inalámbrica a un teléfono inteligente, puede controlar el volumen desde el teléfono también.

La calidad de salida del sonido dependerá de la calidad de los archivos MP3/ WMA/ APE/ FLAC/ DGG/ AC3. El volumen del remoto será el máximo al nivel programado manualmente a través de la perilla principal de volumen.


Para alternar entre USB/ TF, presione el botón USB/ TF en el control remoto.

Inserte el disco USB o la tarjeta TF en las ranuras co-

respondientes. Asegúrese de que utilice los formatos correctos en sus dispositivos (MP3/ WMA/ APE/ FLAC/ DGG/ AC3).

Para comenzar la reproducción presione el botón  Reproducir/ Pausar.

Presione el botón  para reproducir la pista anterior. Presione el botón  para reproducir la pista siguiente. Lo puede hacer desde la unidad o desde el control remoto.

Para pausar la reproducción, presione el botón  desde el panel de la unidad o desde el control remoto. Para reanudar la reproducción presione nuevamente el botón.

Recuerde apagar la unidad antes de retirar el disco USB o la tarjeta TF.

Radio FM

Utilice el botón Menú en el panel principal de la unidad o en el control remoto para seleccionar Radio FM.

Presione los botones   para alternar entre las estaciones de radio disponibles.

Para obtener la mejor recepción, puede utilizar una antena.

Micrófono

Cuando utilice la función de micrófono, conéctelo en la entrada para micrófono en el panel de control de la unidad.

Utilice la perilla de volumen de micrófono (MIC. VOL.) para controlar el nivel de volumen de la voz del micrófono.

Utilice la perilla de eco (ECHO) para controlar el eco del micrófono.

Micrófono inalámbrico

Cuando utilice los micrófonos inalámbricos que se incluyen, alterne al modo micrófono. Asegúrese de que la unidad se encuentre enchufada y encendida. Los micrófonos han sido diseñados para ser utilizados únicamente con esta unidad.

Los micrófonos inalámbricos funcionan con 2 baterías AA cada uno(no se incluyen).

Para obtener una mejor recepción del micrófono inalámbrico mientras utiliza la función karaoke, active la función Antena de micrófono inalámbrico ("Wireless Mic. Antenna").

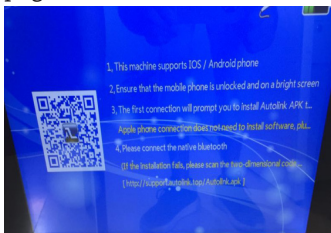
Conexión de su teléfono mediante el cable

Conexión para iphone:

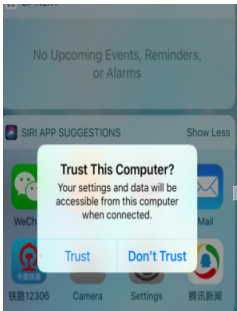
1. Ingrese a la pantalla principal



2. Presione la parte inferior del menú función de enlace automático, entonces usted verá la siguiente página.



3. Conecte el cable a su teléfono i-Phone al puerto USB del panel superior, luego verá en la pantalla de tu teléfono el cartel “Confía en esta computadora?”, para continuar presione “Confío” o “trust”

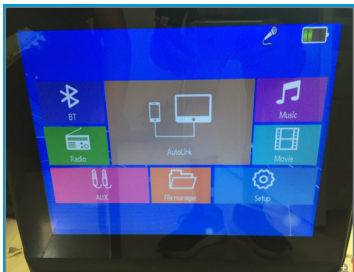


4. Luego de presionar “Confío” o “trust”, la pantalla del parlante replicará la pantalla de su iphone. La conexión ha sido exitosa.

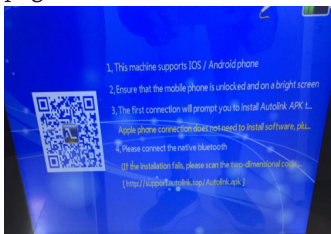


Conexión para Android:

1. Ingrese a la pantalla principal

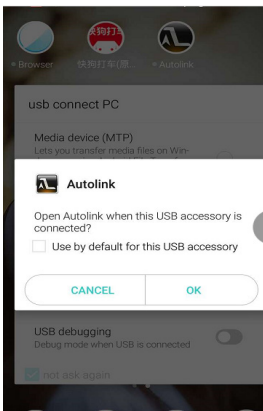
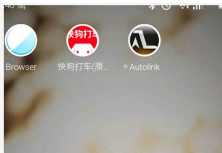
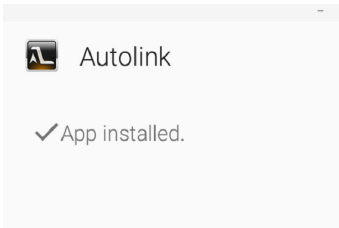


2. Presione la parte inferior del menú función de enlace automático, entonces usted verá la siguiente página.



3. Abra el navegador para escanear el código QR para descargar la aplicación Autolink.

Luego, conecte el cable a su teléfono y al puerto USB del panel superior, luego verá el aviso en su móvil “Abrir Autolink cuando este accesorio USB esté conectado”, simplemente presione OK.



4. Luego de presionar OK, la pantalla del parlante replicará la de su dispositivo móvil. La conexión ha sido exitosa.



CERTIFICADO DE GARANTÍA

Por intermedio del presente certificado, se pone en conocimiento, las condiciones de validez y el alcance de la cobertura de la garantía del producto que se ha adquirido, así como también los requisitos para su legal ejercicio.

Usted ha adquirido uno de los artículos de nuestra marca, cuyas especificaciones técnicas pormenorizadas podrá consultar en el manual de instrucciones que se entrega junto con el producto.

La presente garantía comienza a regir a partir de la fecha de emisión de la factura documentando la venta y se extenderá por el plazo de un (1) año.

Usted debe tener especialmente presente a todos los efectos legales que:

i) Para efectivizar la garantía, se debe presentar: a) el producto en el mismo estado en que lo recibió (con todos los accesorios, manuales, empaques, etc en perfectas condiciones), b) el presente certificado, en perfecto estado de conservación y sin ningún tipo de enmiendas, tachaduras o similares y c) el documento que acredite la compra y su fecha sin ningún tipo de enmiendas, tachaduras o similares.

ii) La garantía que se ofrece contempla la reparación o sustitución (por un aparato de igual o similares características), según el caso y a solo criterio del prestador de la garantía, de aquéllos productos que presenten fallas de fábrica. Esto último significa, que la garantía no aplica cuando las fallas sean imputables al consumidor, encontrándose entre tales hipótesis, a modo de ejemplo, aquéllas fallas que resulten

de un uso indebido, inapropiado, negligente, contrario a las indicaciones del fabricante, o en general que sean consecuencia del maltrato al producto.

iii) Se excluye expresamente del alcance de la garantía al producto que ha sido intervenido, manipulado o adulterado por el consumidor o por terceros.

Asimismo, se excluye de esta cobertura aquellos productos que a simple vista o al ser examinados, presenten señales de golpes, humedad, exposición a altas temperaturas, polvo o líquidos en general

iv) Se encuentran excluidos también los daños provocados por cortes de luz, variaciones de voltaje; daños causados por el agua, aunque el dispositivo según lo establecido por el fabricante sea a prueba de agua; daños causados por golpes aunque el dispositivo según lo especificado por el fabricante, sea a prueba de golpes y daños o inconvenientes funcionales causadas por cambios en los sistemas de los equipos comprados, realizados por el comprador, el usuario o por terceros.

v) Los accesorios incluidos en el producto, cuentan con garantía por el plazo de 30 días a contar desde la fecha de la factura que documenta la compra realizada.

vi) En relación a televisores y equipos con pantallas en general, por las técnicas de fabricación de estos aparatos no es posible garantizar un panel totalmente libre de errores de píxel. Se considera como funcionamiento normal y por tanto excluido de cualquier tipo de garantía, un máximo de 3 píxeles encendidos o 3 píxeles apagados o un total de 5 en combinación: 3 apagados y 2 encendidos o viceversa.

vii) Los artículos entregados en reparación, con la debida documentación y que no sean retirados dentro

del plazo de seis meses, se considerarán abandonadas, por lo que la empresa o el prestador de garantía, podrá disponer con absoluta libertad sobre tales artículos.

viii) El prestador de la garantía, no asume responsabilidad alguna por fallas o mal funcionamiento de las aplicaciones o software de terceros instaladas o pre-instaladas en el producto, que no sean propiedad de la marca.

ix) Todos los costos o gastos en los que se incurra, con el fin de efectivizar la presente garantía, serán de su exclusiva cuenta. La empresa no efectuará reembolso alguno de los gastos referidos.

xi) Las empresas prestadoras de la garantía no asumen responsabilidad alguna por daños y/o perjuicios, materiales y/o personales, causados por el producto a usted y/o a terceros, sea en forma directa o indirecta. La responsabilidad, en caso de corresponder, se limita en todo caso y en forma exclusiva a la reparación o sustitución del producto.

xii) Se podrá encontrar un Servicio Técnico Oficial de la marca, donde ejercer la presente garantía en:

Argentina a través del email: serviciotecnicoargentina@kolke.net

Brasil en la dirección: Rua Construtor Sebastião Soares de Sousa, nº 40. Vila Velha – ES. CEP: 29.101-350 | Email: garantia@kolke.com.br

Chile en la dirección: Avenida Lo Espejo 01565, Bodega 0141 y 0143, Lo Espejo | Teléfono: (+569) 3353 9301

Paraguay en la dirección: Coronel Mongelos c/ Patrio Escobar. Mariano Roque Alonso | Teléfono: (0992) 403 559 | Email: serviciotecnico@rga.com.py

Uruguay en la dirección: Canelones 2051 esq. Pablo

de María, Montevideo | Teléfono: (+598) 2408 4954 |
Email: info@multicomuy.com si adquirió el producto
en Tienda Ingelsa (Henderson SA) o Free shops / en
la dirección: Soriano 800, Montevideo | Email:servi-
ciotecnico@laoferta.com.uy si adquirió el producto
en LOI

Kolke **Audio**