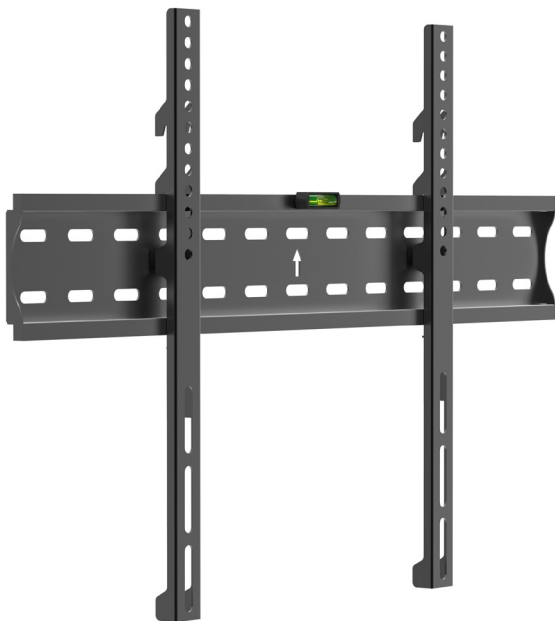


Kolke

Accesorios



Soporte para TV Fijo KVS-453

Instrucciones de instalación

IMPORTANTE:

- Las imágenes son meramente ilustrativas y pueden variar con respecto al producto real.
- Este manual está diseñado a modo referencial. Debido a las continuas mejoras, las características y el diseño están sujetos a cambios sin previo aviso.

Estimado cliente,

Gracias por adquirir nuestro Soporte para TV Kolke.

Sírvase leer este manual de instrucciones detenidamente antes de utilizar el producto.

Guárdelo en un lugar seguro para usos futuros.

1. Parámetros técnicos

VESA máx.: 600 × 400.

Carga máxima: 40kgs.

2. Lista de piezas

Verifique las partes incluídas en comparación con la siguiente lista, asegúrese de que todas las partes están.

Nunca use piezas defectuosas, nunca reemplace las piezas con especificaciones diferentes.



(A) Tornillo autorroscante M8X50 (x4)



(B) Taco Fisher 10x50 (x4)



(C) Arandela plana $\Phi 8$ (x4)



(D) Arandela plana $\Phi 6$ (x4)



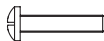
(E) Arandela plana $\Phi 8$ (x4)



(F) Arandela plástica 15mm (x4)



(G) Tornillo M6x30 (4)



(H) Tornillo M8x30 (x4)



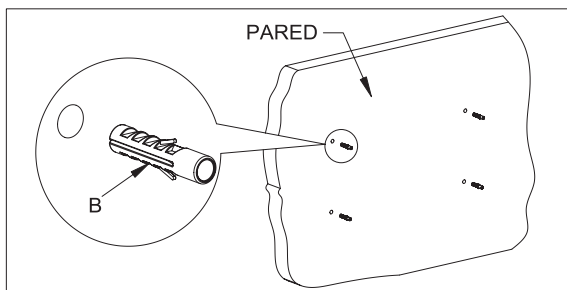
(I) Nivel Burbuja (x1)

3. Instrucciones de instalación y operación.

Nota: ¡lea atentamente las instrucciones antes de la instalación!

Paso 1:

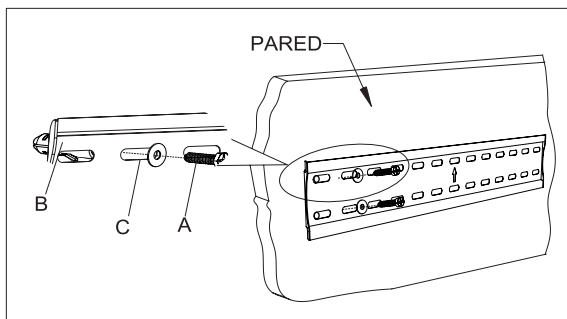
Use la placa de la pared como plantilla para taladrar cuatro agujeros de 10mm de diámetro y 60 mm de profundidad en la pared. Luego coloque cuatro taco fisher en los agujeros.



Paso 2:

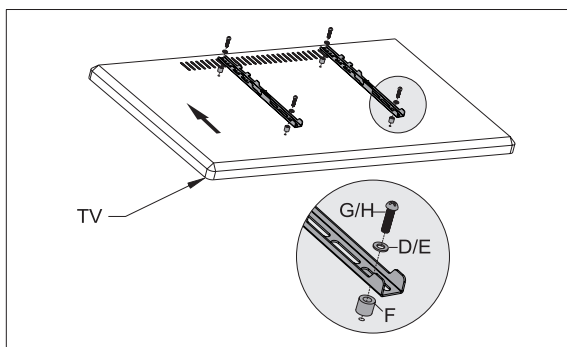
Instale la placa de pared. Poner la placa de la pared, y luego atornillar con los cuatro tornillos autorroscantes en cada plástico.

Anclar a través de una arandela de metal para fijar la placa de pared en la pared.



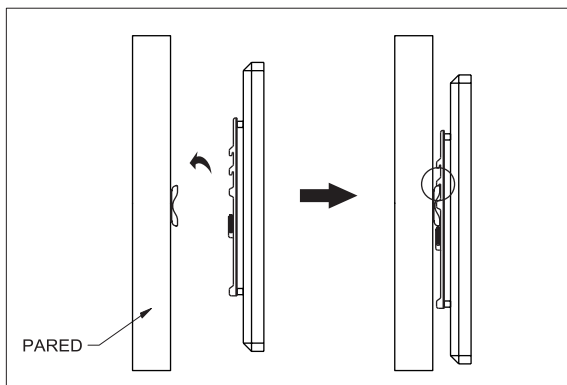
Paso 3:

Instale el riel del soporte en la parte posterior de la televisión. Atornille dos pernos en los agujeros en la parte posterior del panel de TV para instalar cada soporte de monitor.



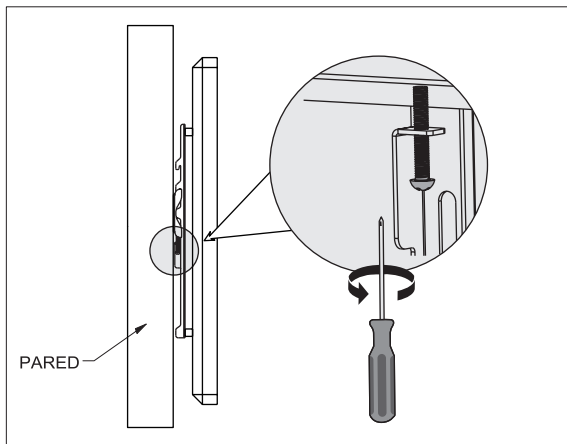
Paso 4:

Cuelgue los dos soportes del televisor junto con el panel de TV en la pared, coloquelo y sostengalo hasta que esté bien agarrado.



Paso 5:

Fije los dos tornillos debajo del monitor soportes dentro de la placa de pared y luego atorníllelos.



CERTIFICADO DE GARANTÍA

Por intermedio del presente certificado, se pone en conocimiento, las condiciones de validez y el alcance de la cobertura de la garantía del producto que se ha adquirido, así como también los requisitos para su legal ejercicio.

Usted ha adquirido uno de los artículos de nuestra marca, cuyas especificaciones técnicas pormenorizadas podrá consultar en el manual de instrucciones que se entrega junto con el producto.

La presente garantía comienza a regir a partir de la fecha de emisión de la factura documentando la venta y se extenderá por el plazo de dos (2) años.

Usted debe tener especialmente presente a todos los efectos legales que:

i) Para efectivizar la garantía, se debe presentar: a) el producto en el mismo estado en que lo recibió (con todos los accesorios, manuales, empaques, etc en perfectas condiciones), b) el presente certificado, en perfecto estado de conservación y sin ningún tipo de enmiendas, tachaduras o similares y c) el documento que acredite la compra y su fecha sin ningún tipo de enmiendas, tachaduras o similares.

ii) La garantía que se ofrece contempla la reparación o sustitución (por un aparato de igual o similares características), según el caso y a solo criterio del prestador de la garantía, de aquéllos productos que presenten fallas de fábrica. Esto último significa, que la garantía no aplica cuando las fallas sean imputables al consumidor, encontrándose entre tales hipótesis, a modo de ejemplo, aquéllas fallas que resulten de un uso indebido, inapropiado, negligente, contra-

rio a las indicaciones del fabricante, o en general que sean consecuencia del maltrato al producto.

iii) Se excluye expresamente del alcance de la garantía al producto que ha sido intervenido, manipulado o adulterado por el consumidor o por terceros. Asimismo, se excluye de esta cobertura aquellos productos que a simple vista o al ser examinados, presenten señales de golpes, humedad, exposición a altas temperaturas, polvo o líquidos en general

iv) Se encuentran excluidos también los daños provocados por cortes de luz, variaciones de voltaje; daños causados por el agua, aunque el dispositivo según lo establecido por el fabricante sea a prueba de agua; daños causados por golpes aunque el dispositivo según lo especificado por el fabricante, sea a prueba de golpes y daños o inconvenientes funcionales causadas por cambios en los sistemas de los equipos comprados, realizados por el comprador, el usuario o por terceros.

v) Los accesorios incluidos en el producto, cuentan con garantía por el plazo de 30 días a contar desde la fecha de la factura que documenta la compra realizada.

vi) Los artículos entregados en reparación, con la debida documentación y que no sean retirados dentro del plazo de seis meses, se considerarán abandonadas, por lo que la empresa o el prestador de garantía, podrá disponer con absoluta libertad sobre tales artículos.

vii) El prestador de la garantía, no asume responsabilidad alguna por fallas o mal funcionamiento de las aplicaciones o software de terceros instaladas o pre-instaladas en el producto, que no sean propiedad de la marca.

viii) Todos los costos o gastos en los que se incurra, con el fin de efectivizar la presente garantía, serán de su exclusiva cuenta. La empresa no efectuará reembolso alguno de los gastos referidos.

ix) Las empresas prestadoras de la garantía no asumen responsabilidad alguna por daños y/o perjuicios, materiales y/o personales, causados por el producto a usted y/o a terceros, sea en forma directa o indirecta. La responsabilidad, en caso de corresponder, se limita en todo caso y en forma exclusiva a la reparación o sustitución del producto.

x) Se podrá encontrar un Servicio Técnico Oficial de la marca, donde ejercer la presente garantía en:

Argentina a través del email: serviciotecnicoargentina@kolke.net

Brasil en la dirección: Rua Construtor Sebastião Soares de Sousa, nº 40. Vila Velha – ES. CEP: 29.101-350 | Email: garantia@kolke.com.br

Chile en la dirección: Avenida Lo Espejo 01565, Bodega 0141 y 0143, Lo Espejo | Teléfono: (+569) 3353 9301

Paraguay en la dirección: Coronel Mongelos c/ Patrio Escobar. Mariano Roque Alonso | Teléfono: (0992) 403 559 | Email: serviciotecnico@rga.com.py

Uruguay en la dirección: Maldonado 1035, Montevideo | Teléfono: (+598) 2903 0166 | Email: consultas@serviceoficial.com.uy o en Canelones 2051 esq. Pablo de María, Montevideo | Teléfono: (+598) 2408 4954 | Email: info@multicomuy.com

Kolke

Accesorios