

Kolke
Seguridad

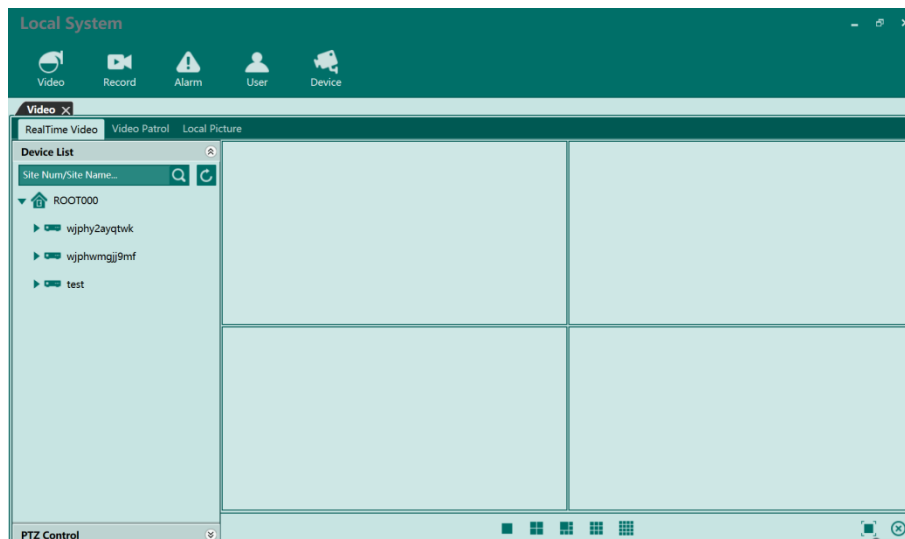
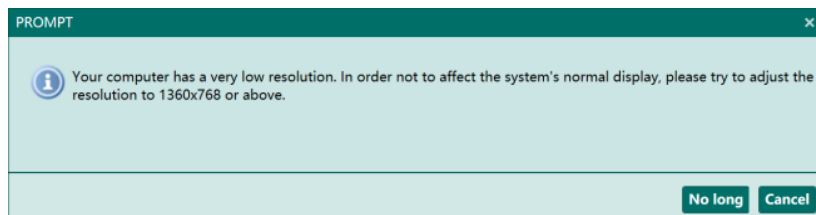
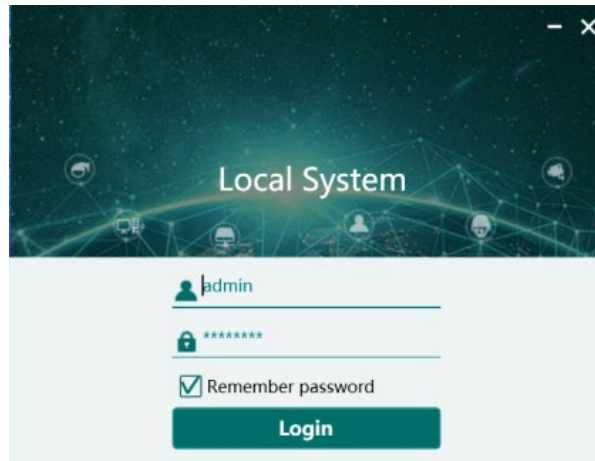


Kit de Seguridad **ColorVu** de 8 canales
2.0MP FULL HD 1080N H.265

Manual de usuario

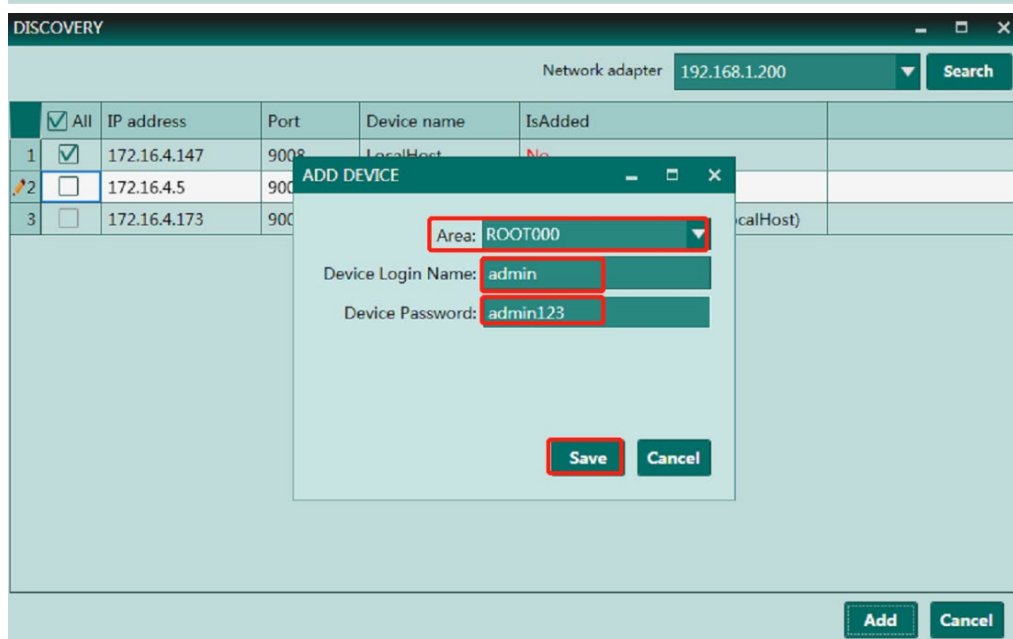
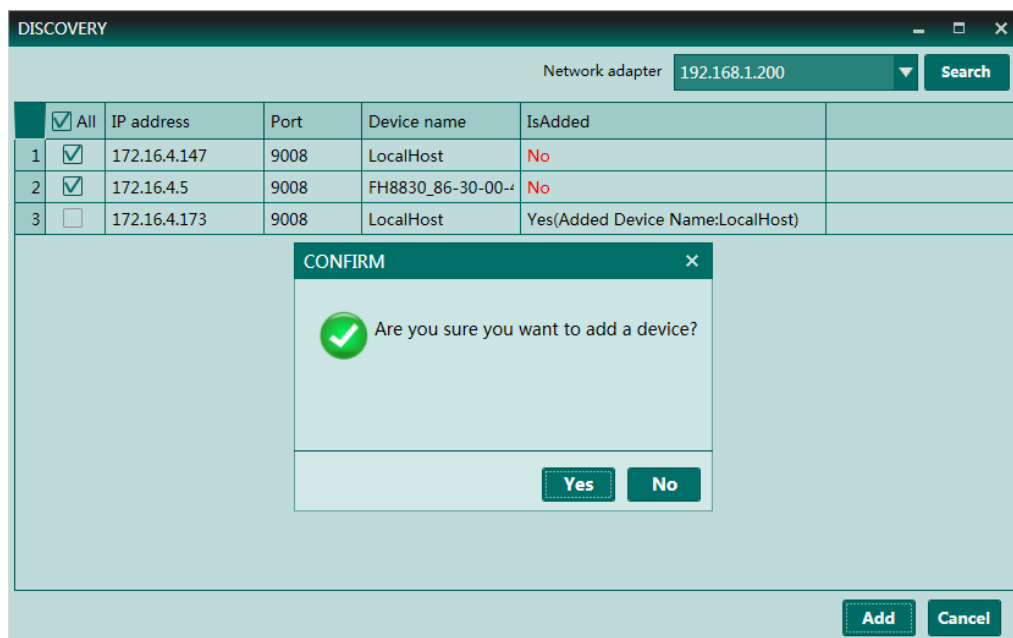
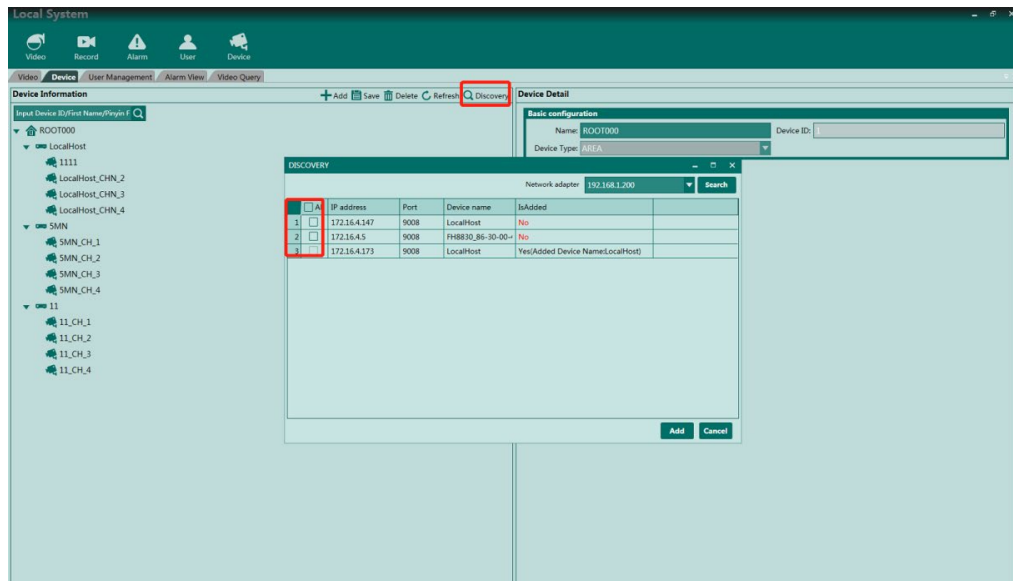
Guía rápida del programa cliente IMS

1. Instalar el programa cliente IMS. Permita que IMS continúe cuando el software de antivirus lo impida.
2. Ejecutar el cliente IMS. La contraseña predeterminada es 123456.

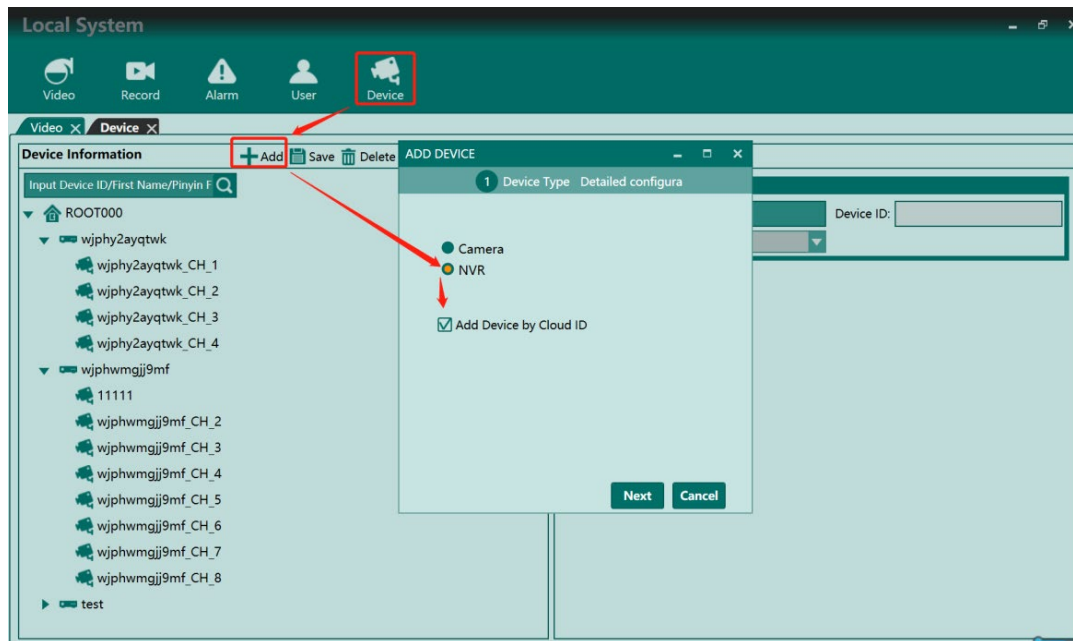


3. Agregar dispositivos: Hay dos formas de hacerlo

3.1) A través de la búsqueda de la IP del dispositivo:



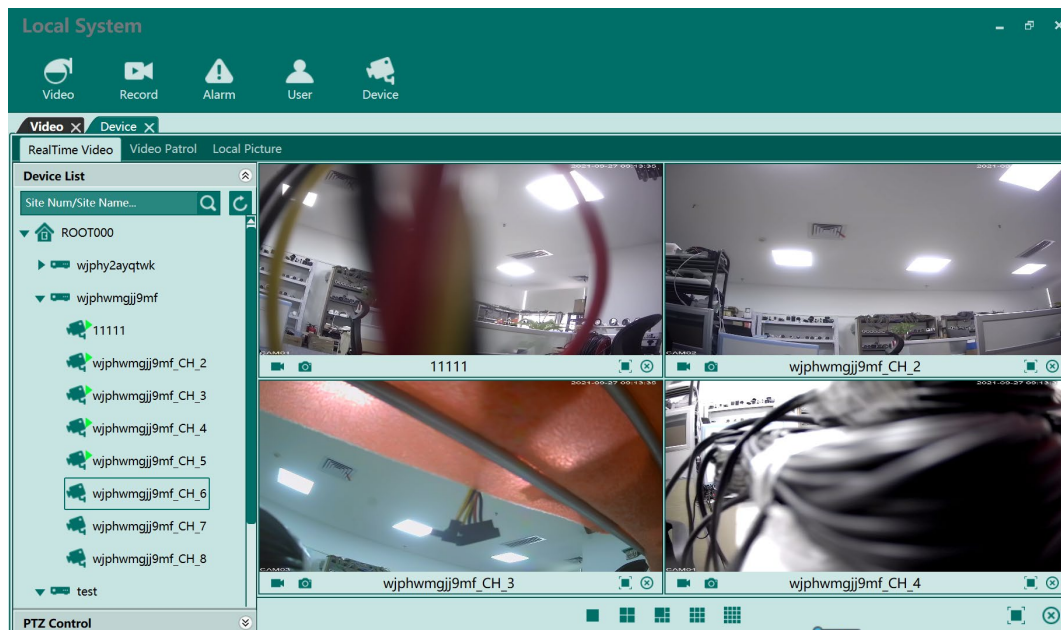
3.2) A través de Cloud ID:



4. Vista previa

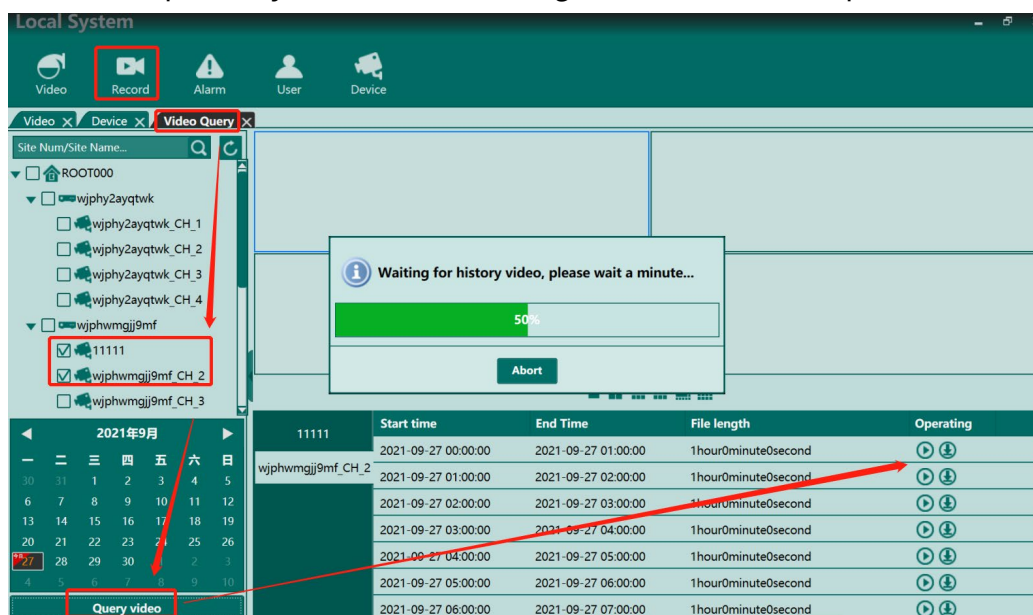
Después de agregar el dispositivo con éxito, regrese a Video y actualícelo.

Luego, puede encontrar el dispositivo, haga clic dos veces en el ícono del canal.



5. Reproducción

Seleccione el canal del dispositivo y consulte el video. Haga clic en el icono de reproducción.

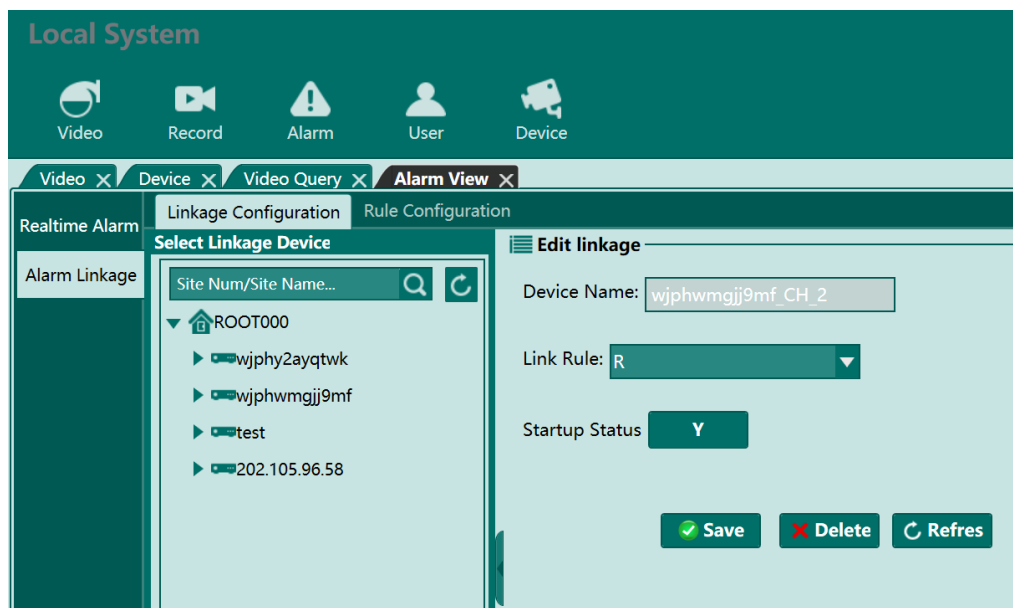


Puedes ver la pantalla completa para comprobar el video de grabación.

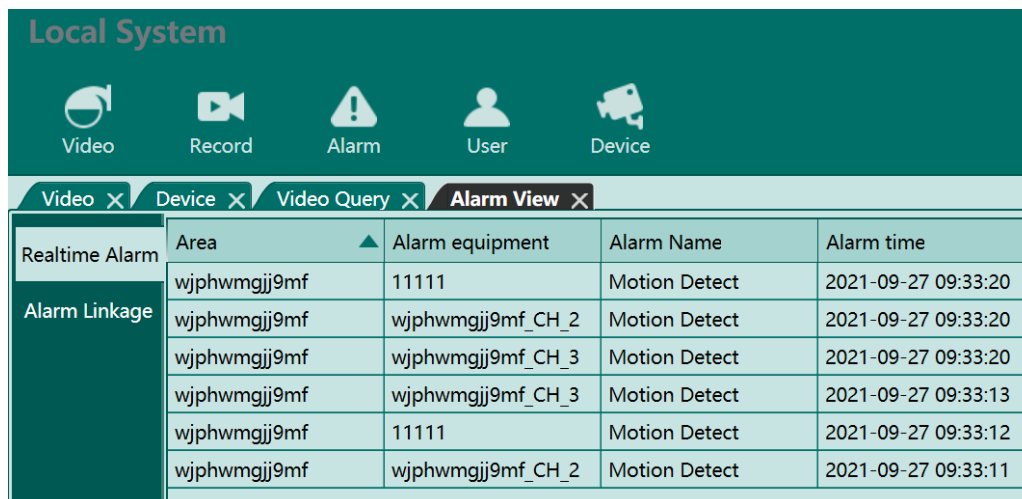


6. Alarma

Configuración de la alarma como e muestra en la imagen.



El estado de alarma se muestra de este modo:

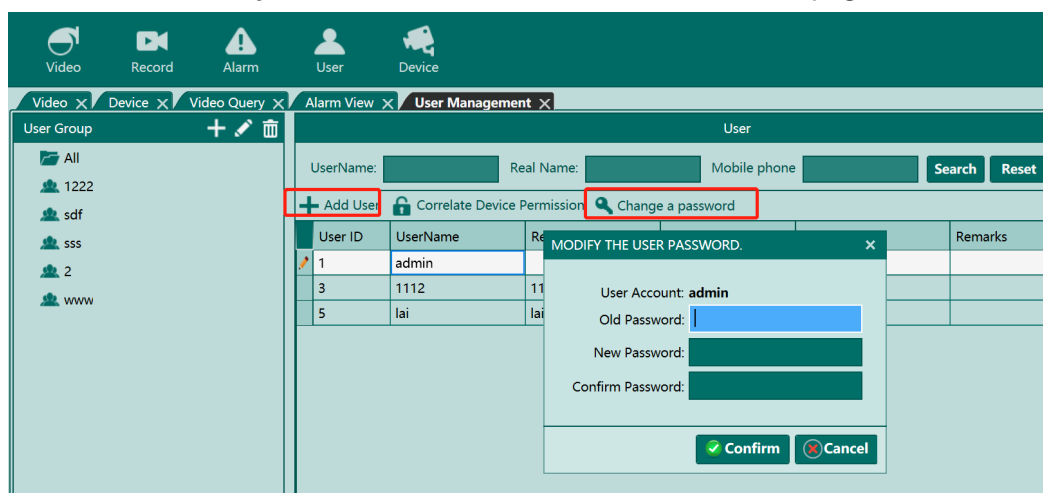


The screenshot shows the 'Local System' interface with the 'Alarm View' tab selected. It displays a table of alarm events under the 'Alarm Linkage' section. The table has five columns: Area, Alarm equipment, Alarm Name, and Alarm time. The data shows multiple 'Motion Detect' alarms for the area 'wjphwmgjj9mf' at the equipment '11111' and 'wjphwmgjj9mf_CH_2' on 2021-09-27.

Area	Alarm equipment	Alarm Name	Alarm time
wjphwmgjj9mf	11111	Motion Detect	2021-09-27 09:33:20
wjphwmgjj9mf	wjphwmgjj9mf_CH_2	Motion Detect	2021-09-27 09:33:20
wjphwmgjj9mf	wjphwmgjj9mf_CH_3	Motion Detect	2021-09-27 09:33:20
wjphwmgjj9mf	wjphwmgjj9mf_CH_3	Motion Detect	2021-09-27 09:33:13
wjphwmgjj9mf	11111	Motion Detect	2021-09-27 09:33:12
wjphwmgjj9mf	wjphwmgjj9mf_CH_2	Motion Detect	2021-09-27 09:33:11

7. Usuario

Puede agregar un nuevo usuario y cambiar la contraseña del usuario en esta página.



The screenshot shows the 'User Management' interface. On the left, there is a 'User Group' list with options like 'All', '1222', 'sdf', 'sss', '2', and 'www'. The main area has a 'User' section with fields for 'UserName', 'Real Name', and 'Mobile phone', along with 'Search' and 'Reset' buttons. Below these fields, there are three buttons: 'Add User', 'Correlate Device Permission', and 'Change a password'. The 'Add User' and 'Change a password' buttons are highlighted with red boxes. A modal window titled 'MODIFY THE USER PASSWORD.' is open, showing the 'User Account' as 'admin' and fields for 'Old Password', 'New Password', and 'Confirm Password'. The modal has 'Confirm' and 'Cancel' buttons at the bottom.

IMPORTANTE:

- Las imágenes son meramente ilustrativas y pueden variar con respecto al producto real.
- Este manual está diseñado a modo referencial. Debido a las continuas mejoras, las características y el diseño están sujetos a cambios sin previo aviso.

