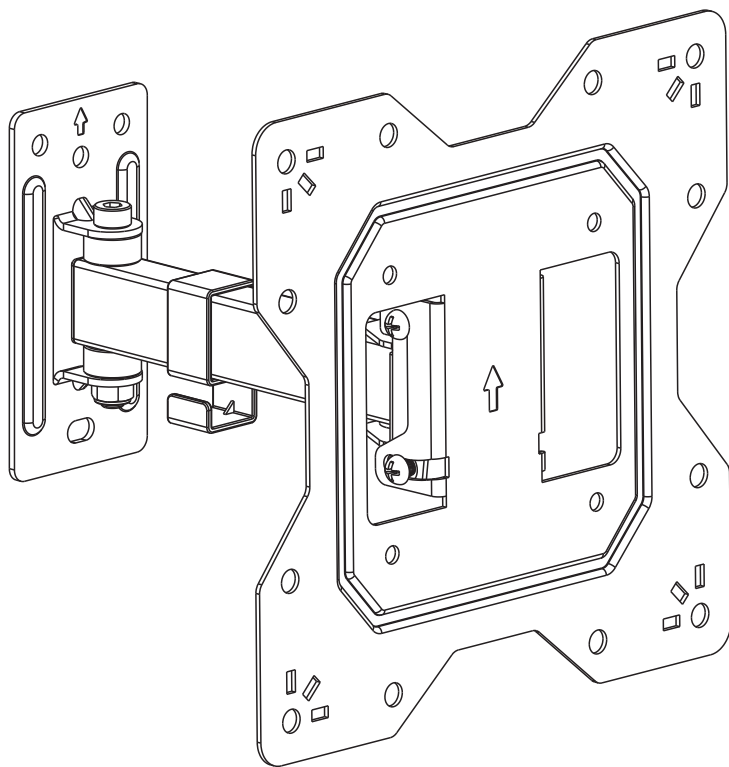


# ***Kolke***

Accesorios



**Soporte de pared móvil  
para TV de 23" a 43" KVS-587**

Manual de instalación

Estimado cliente,  
Gracias por adquirir nuestro soporte móvil Kolke.  
Sírvese leer este manual de instrucciones detenidamente antes de realizar las conexiones y utilizar el producto.  
Guárdelo en un lugar seguro para usos futuros.

Si tiene alguna inquietud o duda respecto a las instrucciones o advertencias, comuníquese con su distribuidor local.

**PRECAUCIÓN:** Utilizar con productos de mayor peso que el recomendado e indicado podría ocasionar inestabilidad y posibles heridas personales y/o materiales.

- Los soportes deben acoplarse tal como se indica en las instrucciones de ensamble. Una incorrecta instalación podría ocasionar daños y serias heridas personales.
- Utilice las herramientas y equipo de seguridad adecuados. Este producto solo debe ser instalado por profesionales.
- Este producto está diseñado para instalaciones en paredes de madera sólida, concreto sólido o bloques.
- Asegúrese de que la superficie de fijación sostenga de manera segura el peso total del equipo y todos sus componentes y hardware.
- Utilice los tornillos de ensamble suministrados y NO aplique demasiada tensión a los tornillos.
- Este producto contiene piezas pequeñas que representan un riesgo de asfixia. Mantenga estas piezas fuera del alcance de los niños.
- Este producto está diseñado para uso en interiores solamente. Utilizar este producto en exteriores podría ocasionar fallas y heridas personales.

**IMPORTANTE:** Asegúrese de que haya recibido todas las piezas según la lista de verificación de componentes para la instalación. Si falta alguna de las partes, o está dañada, comuníquese con su distribuidor.

**MANTENIMIENTO:** Compruebe periódicamente que el soporte esté asegurado y listo para usar (al menos cada tres meses).

**IMPORTANTE:**

- Las imágenes son meramente ilustrativas y pueden variar con respecto al producto real.
- Este manual está diseñado a modo referencial. Debido a las continuas mejoras, las características y el diseño están sujetos a cambios sin previo aviso.

## Accesorios incluidos



W-A (x3)  
ST6.3x55



W-B (x3)  
Ø10x45



W-C (x3)



M-A (x4)  
M6x14

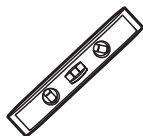


M-B (x4)  
M8x20

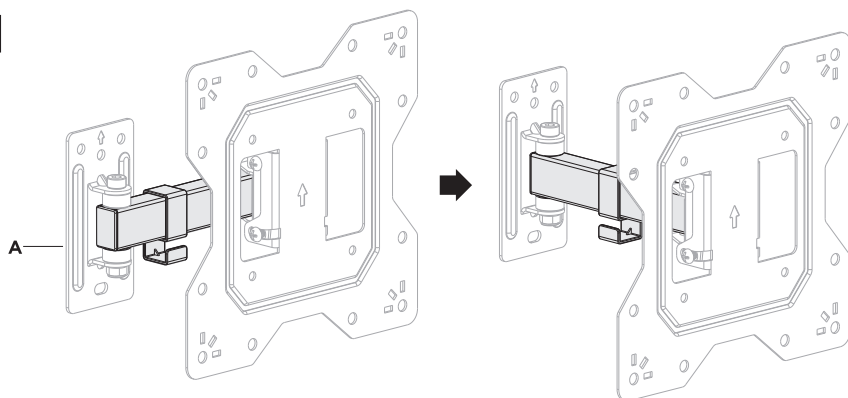


M-C (x4)

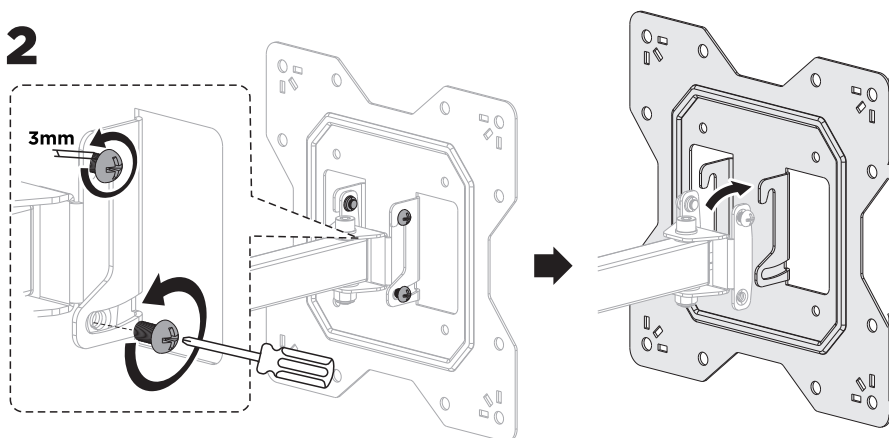
## Herramientas que podría precisar



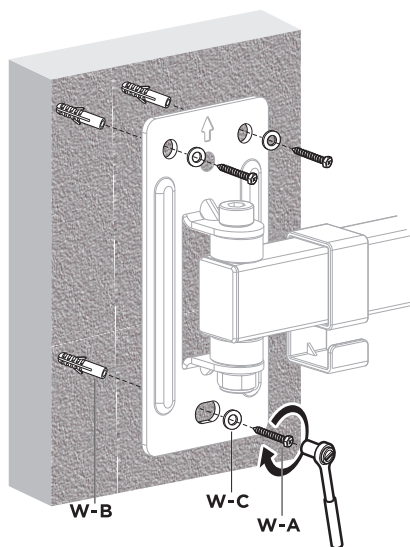
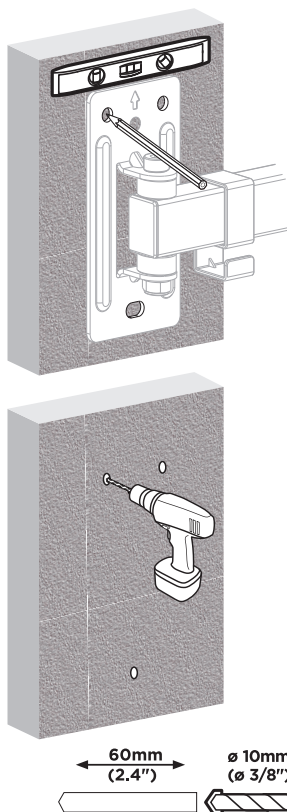
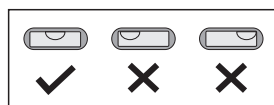
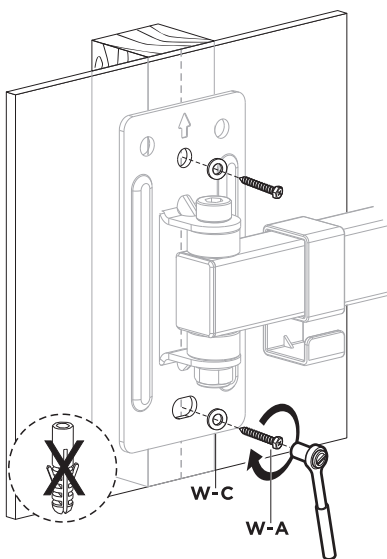
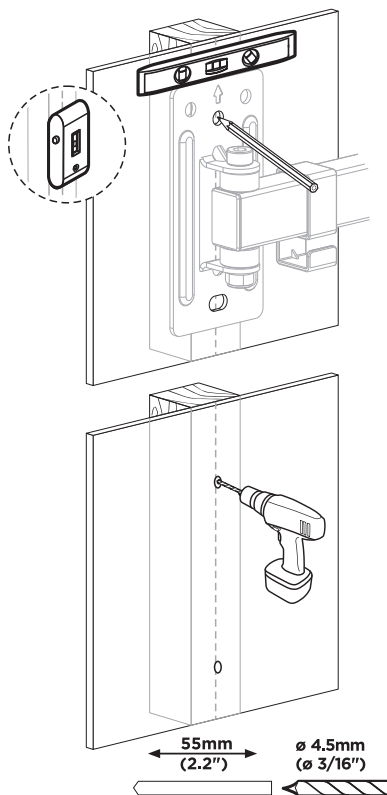
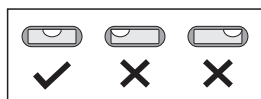
1



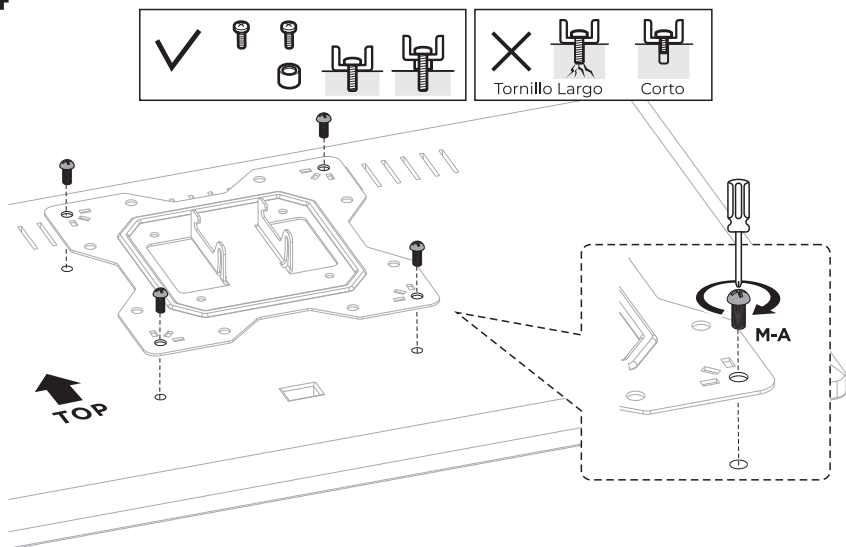
2



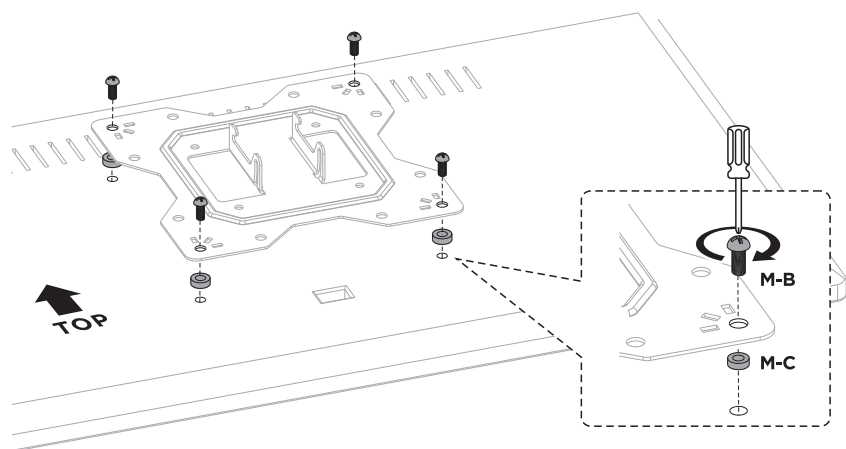
# 3



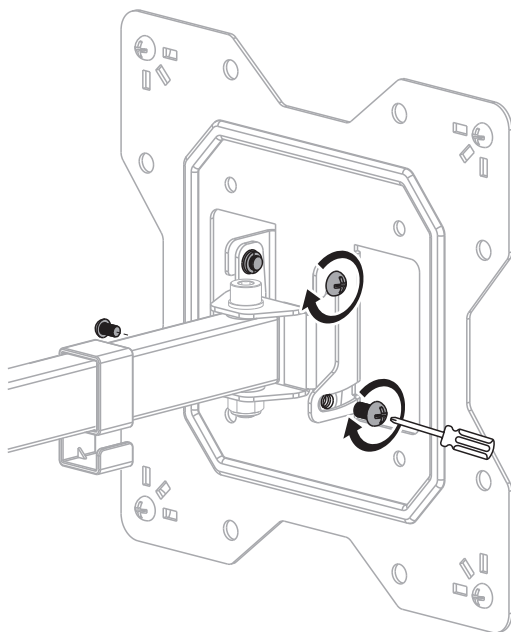
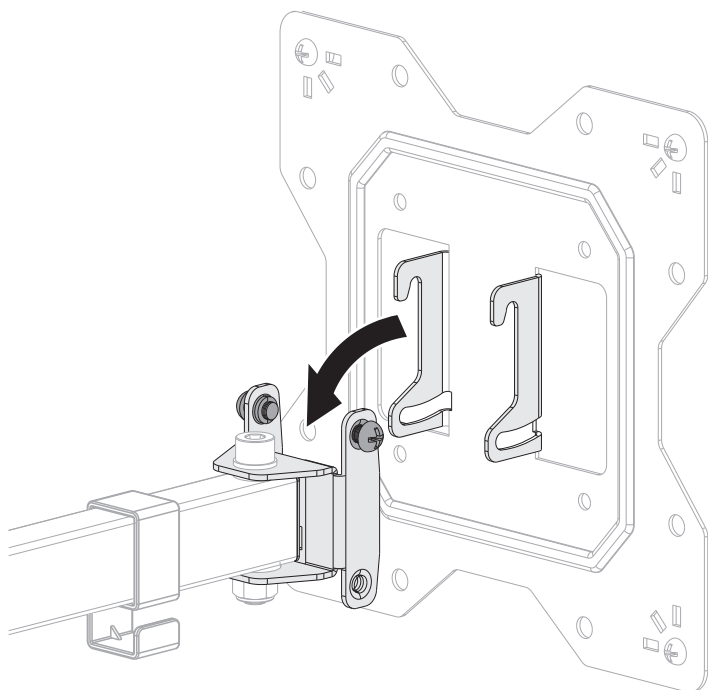
# 4



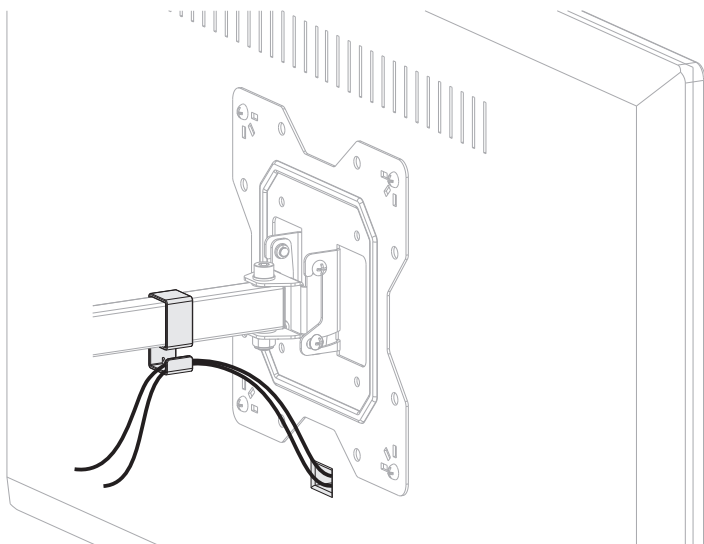
OR



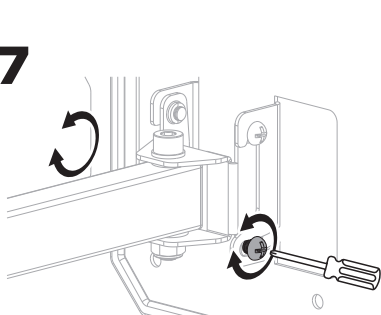
5



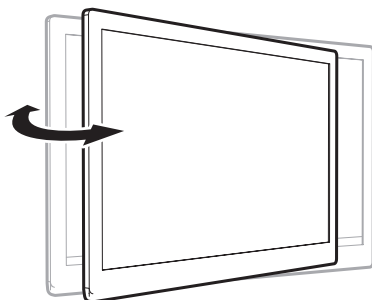
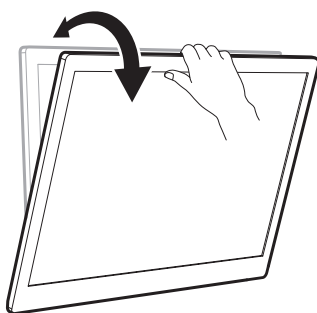
# 6



# 7



Nota: Ajuste el mango deseado y luego apriete los tornillos con el destornillador Philips como se muestra, alternando con cada tornillo a medida que los aprieta.



# ***Kolke***

Accesorios