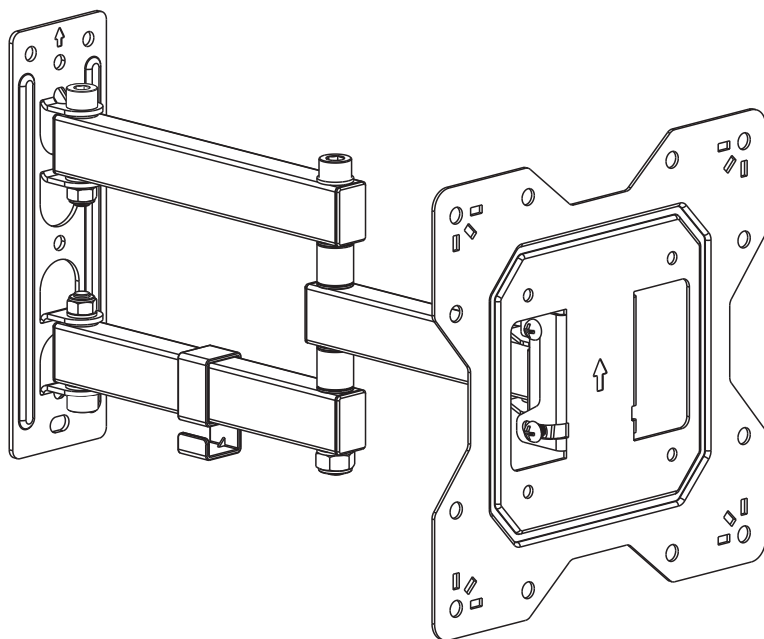


Kolke

Accesorios



**Soporte de pared articulado
para TV de 23" a 43" KVS-588**

Manual de instalación

Estimado cliente,
Gracias por adquirir nuestro soporte móvil Kolke.
Sírvese leer este manual de instrucciones detenidamente antes de realizar las conexiones y utilizar el producto.
Guárdelo en un lugar seguro para usos futuros.

Si tiene alguna inquietud o duda respecto a las instrucciones o advertencias, comuníquese con su distribuidor local.

PRECAUCIÓN: Utilizar con productos de mayor peso que el recomendado e indicado podría ocasionar inestabilidad y posibles heridas personales y/o materiales.

- Los soportes deben acoplarse tal como se indica en las instrucciones de ensamble. Una incorrecta instalación podría ocasionar daños y serias heridas personales.
- Utilice las herramientas y equipo de seguridad adecuados. Este producto solo debe ser instalado por profesionales.
- Este producto está diseñado para instalaciones en paredes de madera sólida, concreto sólido o bloques.
- Asegúrese de que la superficie de fijación sostenga de manera segura el peso total del equipo y todos sus componentes y hardware.
- Utilice los tornillos de ensamble suministrados y NO aplique demasiada tensión a los tornillos.
- Este producto contiene piezas pequeñas que representan un riesgo de asfixia. Mantenga estas piezas fuera del alcance de los niños.
- Este producto está diseñado para uso en interiores solamente. Utilizar este producto en exteriores podría ocasionar fallas y heridas personales.

IMPORTANTE: Asegúrese de que haya recibido todas las piezas según la lista de verificación de componentes para la instalación. Si falta alguna de las partes, o está dañada, comuníquese con su distribuidor.

MANTENIMIENTO: Compruebe periódicamente que el soporte esté asegurado y listo para usar (al menos cada tres meses).

IMPORTANTE:

- Las imágenes son meramente ilustrativas y pueden variar con respecto al producto real.
- Este manual está diseñado a modo referencial. Debido a las continuas mejoras, las características y el diseño están sujetos a cambios sin previo aviso.

Accesorios incluidos



W-A (x3)
ST6.3x55



W-B (x3)
Ø10x45



W-C (x3)



M-A (x4)
M6x14

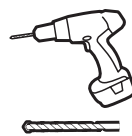
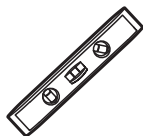


M-B (x4)
M8x20

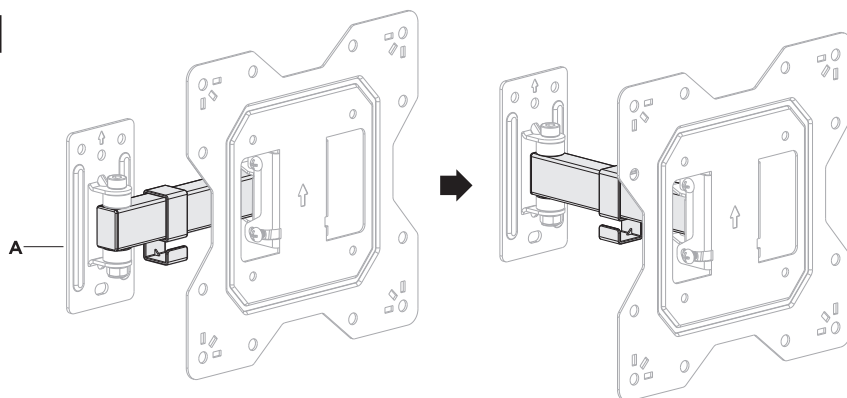


M-C (x4)

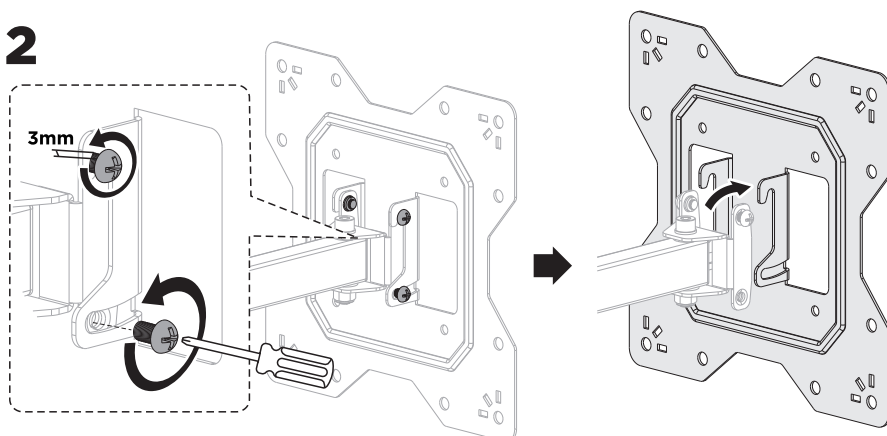
Herramientas que podría precisar



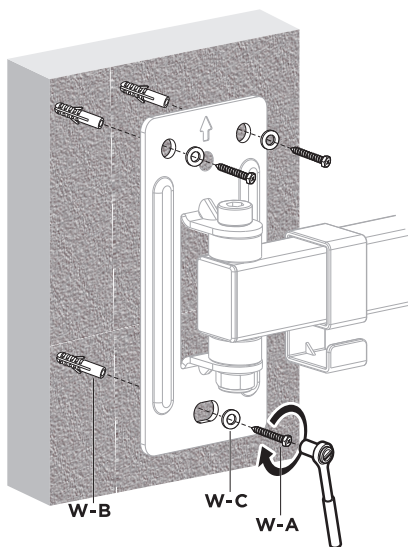
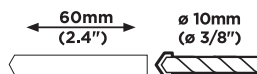
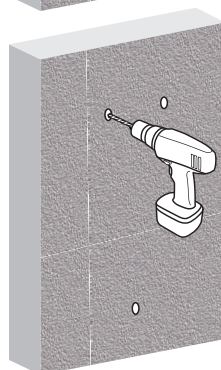
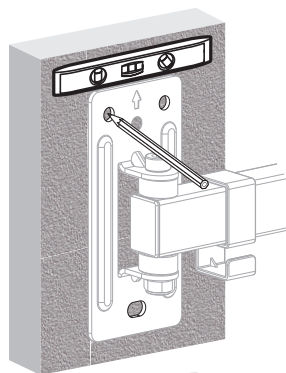
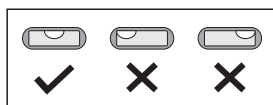
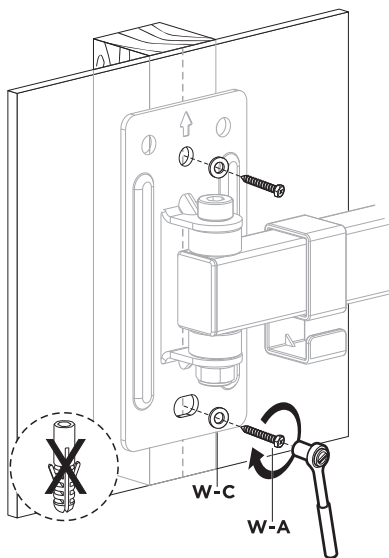
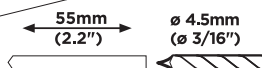
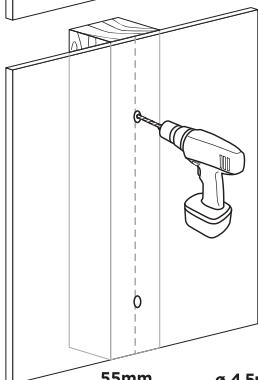
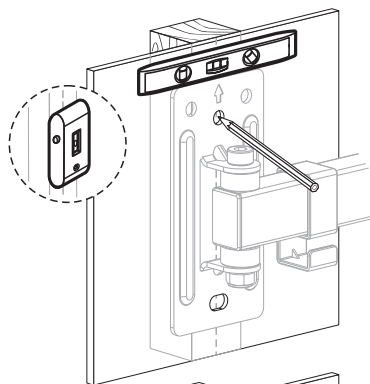
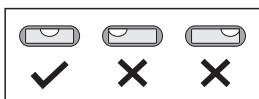
1



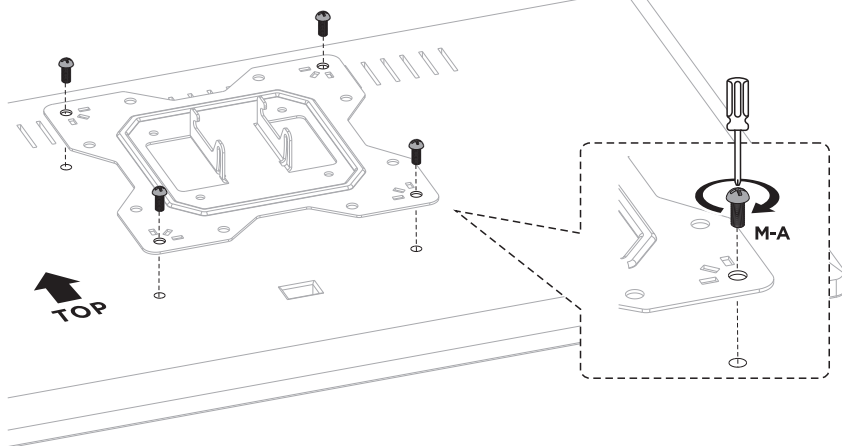
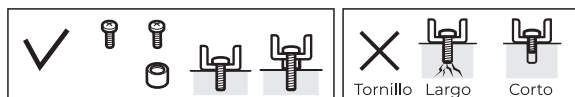
2



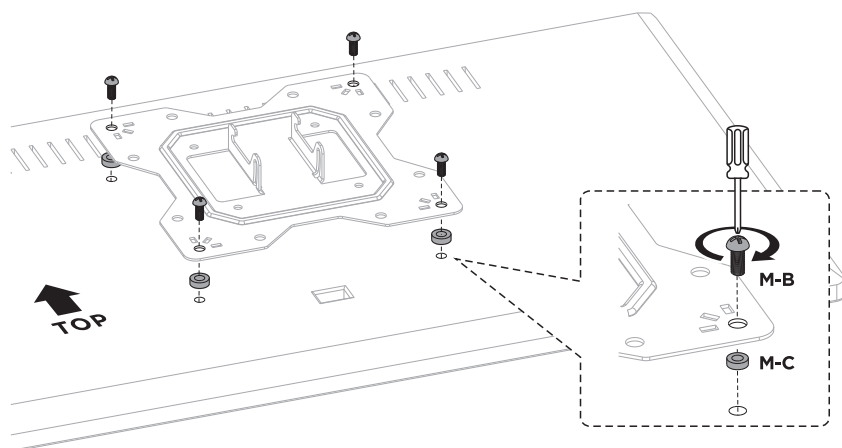
3



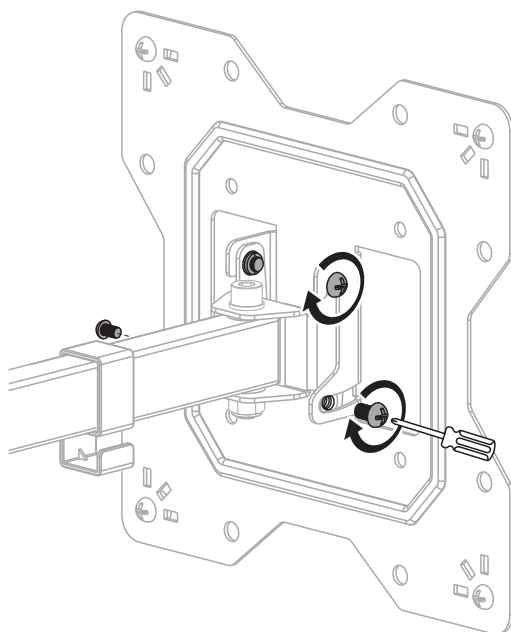
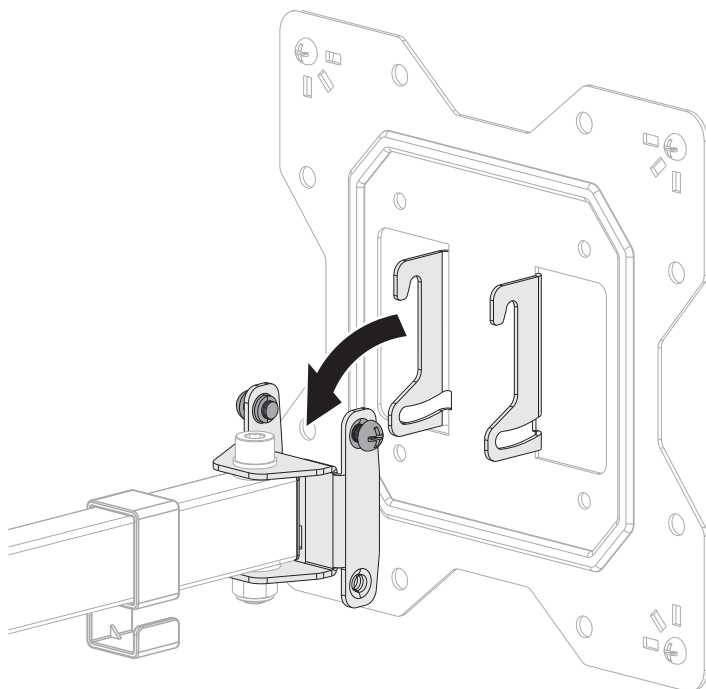
4



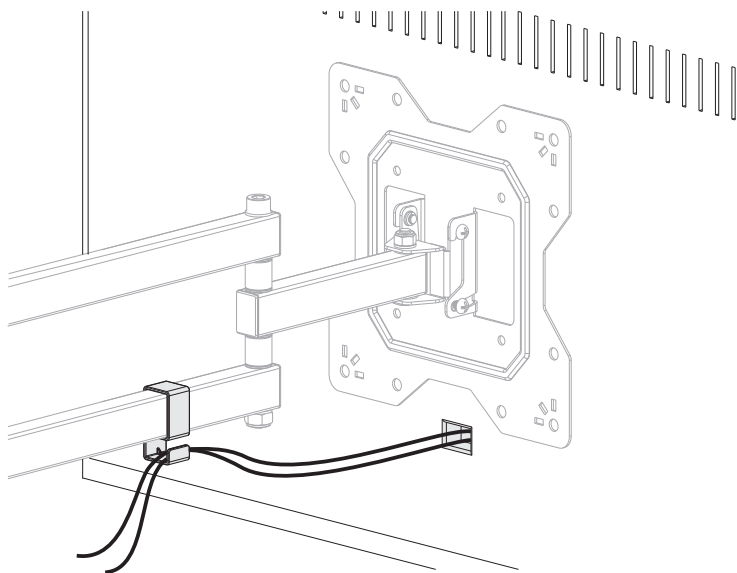
OR



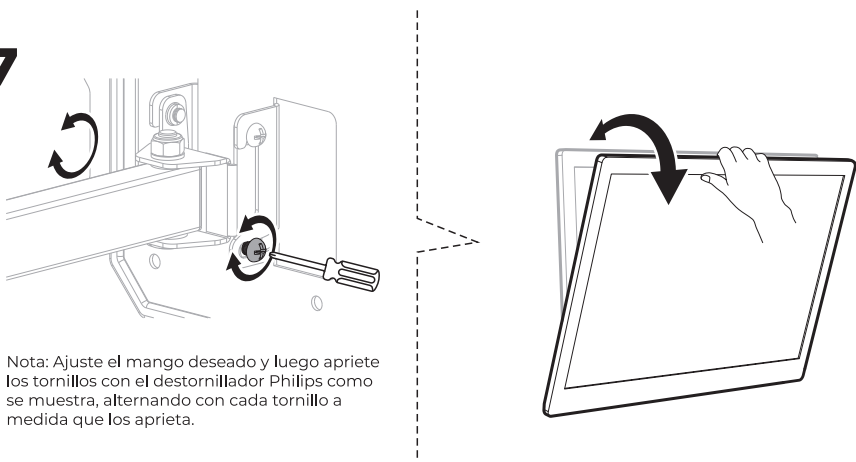
5



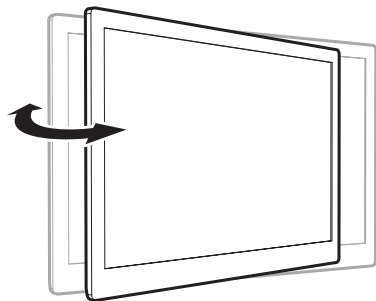
6



7



Nota: Ajuste el mango deseado y luego apriete los tornillos con el destornillador Philips como se muestra, alternando con cada tornillo a medida que los aprieta.



Kolke

Accesorios