



# SOPORTE DE PARED ARTICULADO PARA TV DE **23" A 43"**

- 

TVS DE  
23" A 43"
- 

SOPORTA  
HASTA 30KG
- 

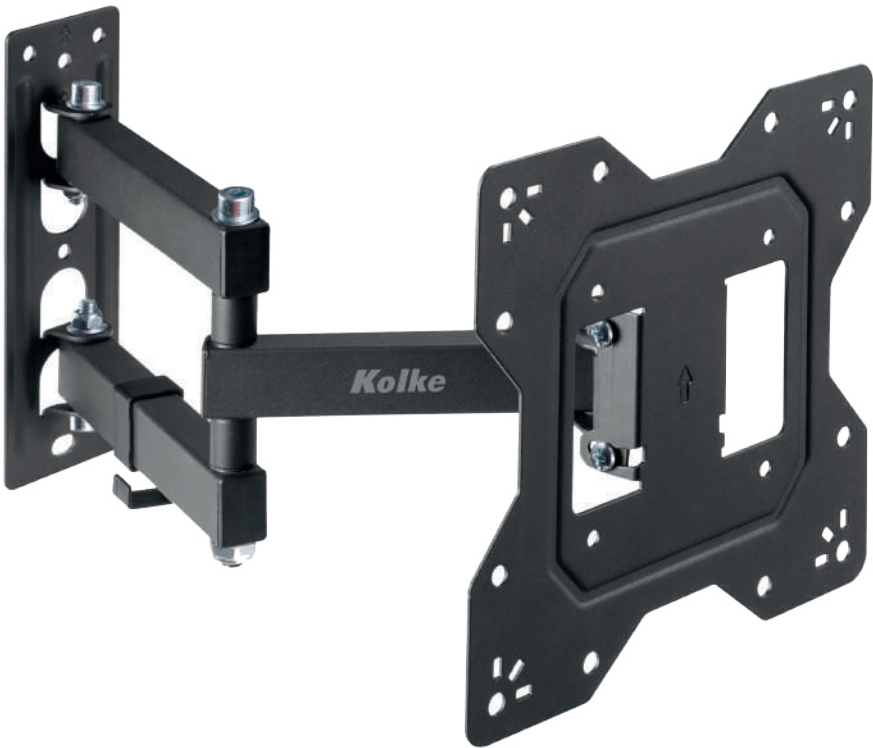
HASTA  
200 X 200
- 

ROTACIÓN  
+/- 90°
- 

INCLINACIÓN  
+3° / -10°
- 

SEPARACIÓN  
DE LA PARED  
56 A 378 MM
- 

ORGANIZACIÓN  
DE CABLES



## Especificaciones técnicas:

- Soporte de pared con brazo articulado móvil.
- Ajustable para televisores desde 23" a 43".
- Soporta hasta 30 Kg.
- Vesa: 100x100, 100x200, 200x100, 200x200.
- Pasa-cables para mayor organización.
- Ángulo de inclinación: +3° / -10°.
- Ángulo de rotación: +/-90°.
- Separación de la pared: 56 a 378 mm.
- Patrón de montaje universal (apto para TVs curvos).
- Soporte Totalmente Invisible (dependiendo del tamaño de la pantalla).
- Diseño elegante, delgado y resistente.
- Fácil y rápida instalación.
- Material: acero laminado en frío color negro.

Esta ficha es a modo referencial. las imágenes pueden variar respecto al producto real. Debido a las continuas mejoras, las características y el diseño están sujetos a cambios sin previo aviso.