

**Kolke**  
Enjoy Experience



**Cámara IP PTZ KUC-607**

Manual de usuario

Estimado cliente,  
Gracias por adquirir nuestra cámara Kolke.  
Sírvese leer este manual de instrucciones detenidamente antes de realizar las conexiones y utilizar el producto. Guárdelo en un lugar seguro para usos futuros.

## 1. Funciones principales



A



B



C



D



E



F



G



H



I



J



K



L



M



N



O

- A. Almacenamiento en la nube
- B. Grabación de gran definicion
- C. Apagado remoto
- D. Sonido Alarma
- E. pProgramar grabación
- F. Soporta IOS
- G. Soporta Android
- H. Audio de 2 vías
- I. monitoreo remoto
- J. Wifi
- K. Almacenamiento en tarjeta SD
- L. Visión nocturna infarroja
- M. Transmición de video en vivo
- N. Giro y Rotación
- O. Detección de movimiento

## **2. Descargar la aplicación**

- Busque “YCC365 Plus” en Apple Store o Play Store y descárguelo.
- Escanee el código QR y descargue.



### **3. Cómo conectar la cámara y Agregar dispositivos**

#### **3.1. Registrar una cuenta**

Cuando usa esta aplicación por primera vez, debe usar su correo electrónico para registrar una cuenta. Haga clic en “Registrarse” y establezca una contraseña, si ya tiene cuenta elija “Long in” con el número del teléfono móvil.

Si olvida su contraseña, puede restablecer su contraseña, simplemente haciendo clic en “Olvidé mi contraseña” en la página de inicio de sesión.

La contraseña debe tener al menos 6 caracteres y no más de 26 caracteres, debe ser una combinación de letras y números.

Hi, Welcome.

Email address

Password

Sign up

Forget password

Log in

Login with mobile phone number

Local direct connection

← Password

The password length is 6-26 digits, consisting of uppercase letters, lowercase letters and numerals

Password

Confirmation password

Next

← Email address

Email address

Next

Registration indicates the agreement. [Use clause](#) and [Privacy policy](#)

Solo es compatible con el registro de números de teléfonos móviles en algunas regiones.

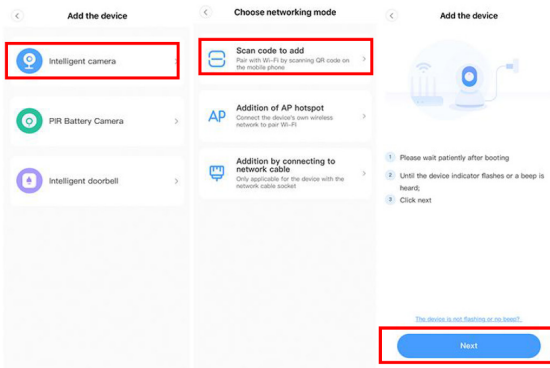
Si ve que no funciona su número, utilice el correo electrónico para registrarse.

### 3.2 Conectar la cámara

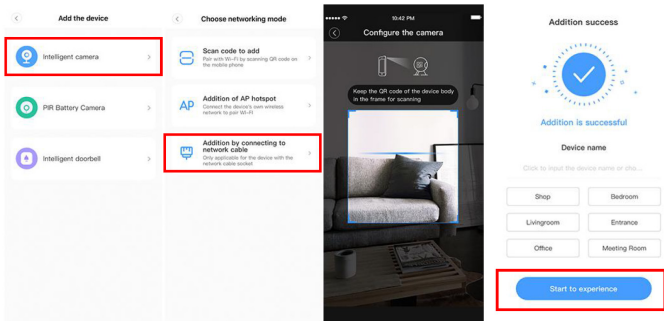
Nota: la cámara solo admite WIFI de 2.4G antes de agregar dispositivos, asegúrese de que su enrutador sea de 2.4G y su teléfono está conectado al Wi-Fi 2.4G.

### 3.2.1. Escanear código para agregar

- Conecte su teléfono al Wi-Fi.
  - Seleccione su Wi-Fi 2.4G e ingrese su contraseña.
  - Escanee el código QR del teléfono Icon a lente de la cámara (Alinee el código QR con la lente de la cámara a una distancia de 10-20 cm) Escuche un mensaje de voz, haga clic en Cuando escuche un pitido o vea una luz verde. Después de escuchar el pitido, mantenga la cámara lo más cerca posible del enrutador.
- El proceso de conexión tarda entre 1 y 2 minutos, después escuchará una bienvenida al uso de su cámara.







### 3.2.3 Adición de punto de acceso AP

- Haga clic en el botón en la esquina superior derecha de la página de inicio de la aplicación.
- Elija la adición de punto de acceso AP, conecte la alimentación a la cámara, espere pacientemente a que la luz del dispositivo parpadee o escuche un tono, haga clic en Siguiente cuando haya terminado.

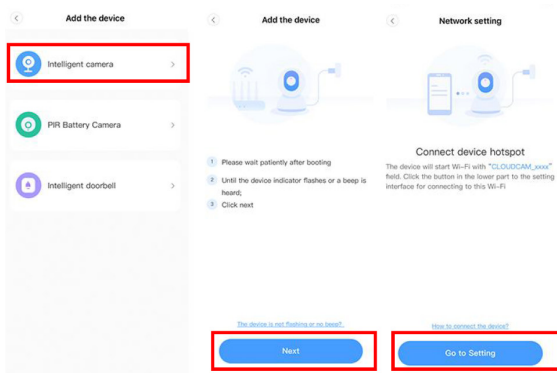
Si no ve ningún movimiento, intente reiniciar su dispositivo, busque el botón de reinicio, mantenga presionado durante al menos menos 5s, haga clic en siguiente después de que se le solicite.

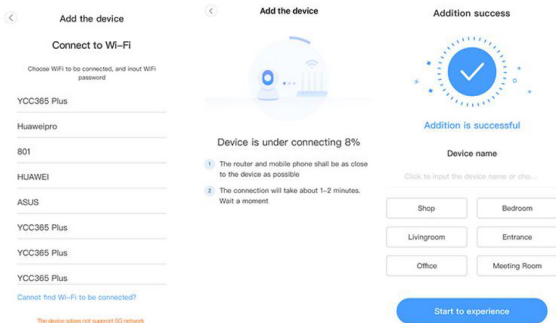


- Vaya a la lista de Wi-Fi y conecte el Wi-Fi en el campo azul “CLOUDCAM\_XXXX”

Seleccione el Wi-Fi que coincida con el prefijo y conéctese.

- Después de conectar el dispositivo con éxito, haga clic en siguiente, elija su enrutador Wi-Fi, ingrese la contraseña del Wi-Fi, haga clic en confirmar, la adición se realizó correctamente, luego puede obtener una vista previa de la pantalla.

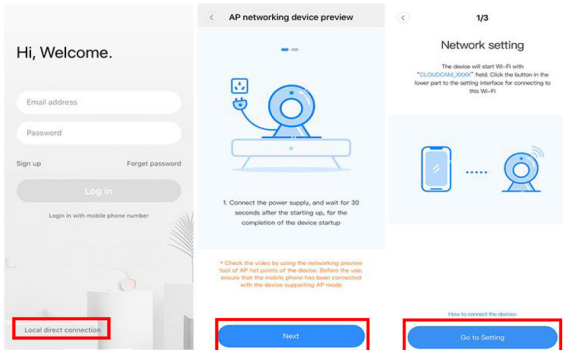




### 3.3 Modo Directo AP (especial)

- Abra la aplicación YCC365plus para ingresar a la interfaz de inicio de sesión, haga clic en “Inicio de sesión local”.
- Haga clic en el botón en la esquina superior derecha “+” en la página de inicio de la aplicación.
- Haga clic en “Vista previa del dispositivo en red AP” y haga clic en “Siguiente”.
- Vaya a Configuración de red y haga clic en su teléfono para conectarse a la red “CLOUD-CAM\_XXXX”.

- La configuración de red establece que Wi-Fi se ha conectado con este dispositivo y haga clic en “Siguiente”.
- Ingrese el nombre de usuario (admin Contraseña: 12345).
- Haga clic en “Siguiente”, luego puede obtener una vista previa de la pantalla.



WLAN

WLAN

✓

CLOUD CAM\_304a26\*\*\*\*\*

CHOOSE A NETWORK...

closefi-guest

Closetipo

DIRECT-REDESKTOP-1QJPLFQmsjS

ggt-tplink

HUAWEIPRO

HUAWEIPRO\_5G

TP-LINK\_JZF

WAVLINK\_AC\_953D

WAVLINK\_AC\_AC46

Other...

←

1/3

Network setting

Set the Wi-Fi that has been connected with this device

.....

How to connect the device

Next

←

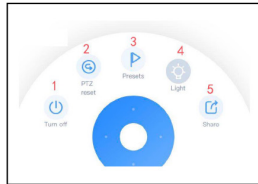
AP networking device p...

admin

12345

Next

## Interfaz de vista previa en tiempo real



A: Menú de parámetros

B: Calidad de vídeo

C: Sonido

D: Captura Instantánea

E: Mantenga presionado para hablar

F: Vídeo al teléfono  
G: Pantalla completa  
H: Almacenamiento en la nube  
I: Grabación de alarma  
J: Ver álbumes en la nube  
K: Más  
L: Reproducción

#### 4.1 PTZ/ Preajuste

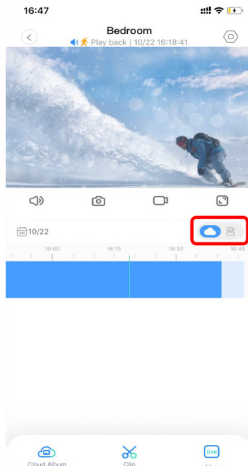
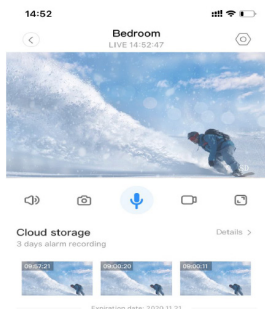
- PTZ: Al deslizar la ruedita o deslizar la pantalla en la vista previa en vivo puede controlar la rotación de la cámara

1. Apague la cámara.
2. Restablecer PTZ.
3. Haga clic en el icono de preajustes para acceder a la interfaz de gestión de preajustes.
4. Luz.
5. Compartir.

## 4.2 Reproducción de vídeo

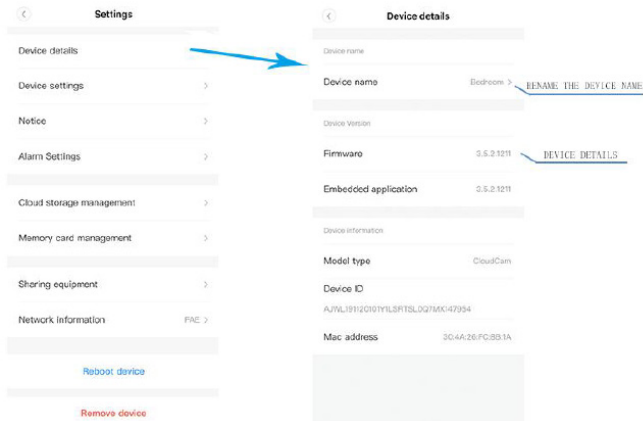
Seleccione “Ver reproducción” en la esquina inferior derecha de la interfaz en vivo para ver la reproducción de vídeo de la cámara.

Cambie la ruta de reproducción, puede elegir ver la reproducción de la nube o de la tarjeta de memoria.

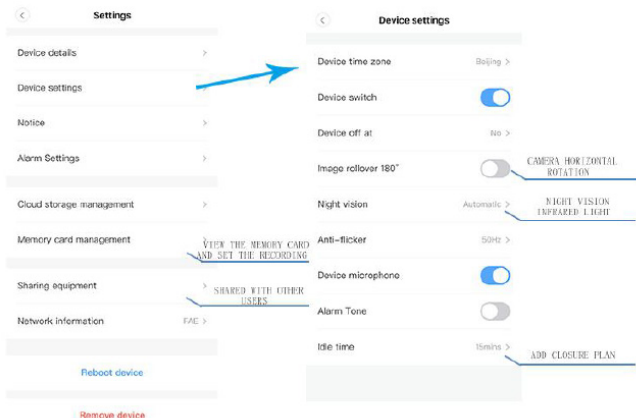


## 5. Preferencias

Haga clic en “⚙️” en la pantalla de vista previa compruebe el menú de parámetros



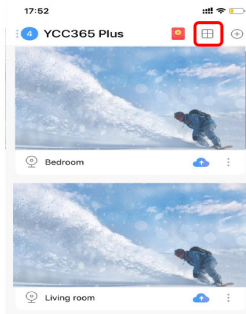




## 6. Pantalla dividida (Solo para múltiples equipos bajo la misma cuenta)

- Haga clic en el botón de pantalla dividida para obtener una vista previa simultánea de varios dispositivos

Nota: Más de dos máquinas, con función de pantalla dividida.



## 7. Cómo usar una cámara en una computadora

- Iniciar sesión: [www.ucloudcam.com](http://www.ucloudcam.com)
- Ingrese su número de cuenta y contraseña, haga clic para iniciar sesión

Get more with Recording Services.



Cloud video recording

View the last 24h of video footage from your smartphone, tablet or computer.



Easy saving and sharing

Keep up to 1h of clips. Edit and share from your smartphone.

### Log In

Email Address:

Password:

☐ Remember me

Log In

[Forgot Password](#)

[Sign Up](#)

## 8. Preguntas frecuentes

1. ¿No se puede agregar el dispositivo?

- Asegúrese de que la cámara se haya reiniciado, presione el botón Reiniciar hasta que escuche el

tono rápido.

- Solo es compatible con Wi-Fi de 2,4 GHZ, si su enrutador Wi-Fi es de 5 GHZ, cambie a 2,4/5 GHZ

modo dual.

- Active el servicio GPS antes de agregar el dispositivo en el teléfono móvil Android, una vez finalizada la instalación, se le pedirá que active el servicio de GPS cuando utilice la aplicación por primera vez, si elige no activar el servicio GPS, desinstálelo y reinstale la aplicación de nuevo.

- Por favor, confirme que la cámara no estaba vinculada a la otra cuenta.

- Hay cuatro indicaciones de voz en el progreso.

“Configure la cámara por punto de acceso AP o código de escaneo”.

Seleccione su Wi-Fi e inicie sesión con su contraseña, después de que el dispositivo haga un ruido como “bip” escuchará este “Espere a que se conecte Wi-Fi”.

“Espere a que se conecte a Internet” después de obtener la dirección IP de Internet.

“Bienvenido conectado a Internet para usar la cámara en la nube”.

- Si no puede ir al segundo paso, verifique que su canal Wi-Fi no esté oculto y el enrutador Wi-Fi no puede estar tan lejos de la cámara, si esto no funciona, escanee el código QR para añadir la cámara.

- Si no puede ir al tercer paso, reduzca el número de usuarios de Wi-Fi y elimine los caracteres especiales de su contraseña Wi-Fi.

- Si no puede ir al cuarto paso, intente nuevamente, si aún no funciona, comuníquese con el servicio técnico.

2. ¿Por qué la grabación de video es intermitente?

El tamaño del archivo de video es limitado, una vez que el tamaño del video se acerca al

valor crítico, se creará un archivo de video y se continuará grabando el siguiente video, hay un intervalo pero muy corto.

### 3. ¿Por qué se desconecta la cámara?

Verifique si el Wi-Fi o si el interruptor de encendido es normal, si es normal, reinicie cámara o elimine la cámara en la aplicación y vuelva a conectar la cámara.

### 4. ¿Cómo agregar una cuenta de correo electrónico familiar?

Ingresa a la página de inicio de la aplicación, haga clic en Configuración para elegir un dispositivo compartido, agregue el correo electrónico familiar.

### 5. ¿Cuántas personas acceden a una cuenta al mismo tiempo?

No hay límite para el número de personas que pueden acceder a la cuenta, pero la cámara puede admitir 3 personas para ver al mismo tiempo.

6. ¿No se reconoce la tarjeta TF?

Verifique si la tarjeta TF cumple con los requisitos de calidad. Si la señal Wi-Fi es débil, puede ser que la tarjeta no se pueda leer.

7. Después de que caduque el servicio en la nube, la línea de tiempo de grabación estará en blanco.

- Una vez que expira el servicio en la nube, el video no se puede reproducir. Si no hay tarjeta TF en la cámara, el vídeo no se puede grabar.

- Si la tarjeta TF funciona, pero el archivo de video desapareció, marque la casilla "Comprobar Estado de la tarjeta TF".

- Si es normal en la aplicación pero no se ha grabado ningún video, formatee a tarjeta TF. Si aún no se puede usar, reemplácela con una nueva tarjeta TF e intente nuevamente.

8 No se puede leer el nombre de la red inalámbrica después de conectarse al iPhone

- En primer lugar, los dispositivos iOS y Android deben habilitar los permisos de ubicación.

- Conecte el iPhone a la red Wi-Fi a través de la configuración y luego agregue la cámara, que puede leer automáticamente el nombre de la red.

9. ¿Por qué no puedo cambiar a otra cuenta para configurar la WIFI de la cámara?

La cámara solo se puede vincular a una cuenta, y otras cuentas solo se pueden ver a través del mecanismo para compartir, si otras cuentas necesitan reconfigurar la cámara, primero use la aplicación en la cámara de eliminación.

10. ¿Cómo conectar mi cámara a otro Wi-Fi?

Hay dos posibilidades:

A. Cuando necesite cambiar a otro Wi-Fi sin cambiar de ubicación -> Configuración de parámetros >> Información de red >> Seleccione Wi-Fi.

B: Cuando se reemplaza la cámara y no se puede encontrar otro WIFI, intente restablecer su dispositivo, en la página de inicio de la aplicación aparecerá “dispositivo fuera de línea”, haga clic en “Solución de problemas”, reinicie la cámara, y luego agregue WIFI nuevamente.

IMPORTANTE:

- Las imágenes son meramente ilustrativas y pueden variar con respecto al producto real.
- Este manual está diseñado a modo referencial. Debido a las continuas mejoras, las características y el diseño están sujetos a cambios sin previo aviso.

