

# ***Kolke***

Seguridad



## Cámara exterior **IP PT** **COLORVU KUC-612**

Manual de instalación de la app

**IMPORTANTE:**

- Las imágenes son meramente ilustrativas y pueden variar con respecto al producto real.
- Este manual está diseñado a modo referencial. Debido a las continuas mejoras, las características y el diseño están sujetos a cambios sin previo aviso.

Estimado cliente,  
Gracias por adquirir nuestra cámara de seguridad Kolke.  
Sírvase leer este manual de instrucciones detenidamente antes de instalar y usar su producto.  
Guárdelo en un lugar seguro para futuros usos o consultas.

## **Características**

- Tecnología Color VU.
- Fuente de alimentación: DC 12V 2A.
- Aduio Bi-direccional: Micrófono y parlante.
- Slot para tarjeta SD o almacenamiento en la nube.

## **Instalar la aplicación**

- La cámara es compatible con APP para sistemas iOS y Android.
- Buscar la app Tuya Smart o Smart Life en la App Store o Android Market.
- Descargue la Aplicación y escanee el código QR de la a continuación para completar la instalación.
- Regístrese e inicie sesión: Abra la aplicación y regístrese e inicie sesión cuando se le solicite.



## Configuración del router

Este producto admite routers de banda de 2,4 GHz y 5GHz.

Configure el parámetro seleccionado antes de configurar WiFi. Configure los parámetros relevantes del router y no incluya en la contraseña WiFi caracteres especiales como @#\$%^~!&\*()).

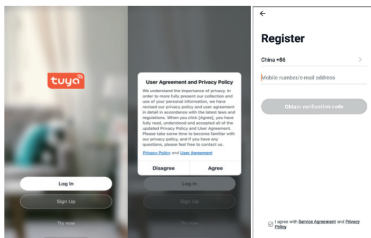
Conecte el WiFi en su teléfono y manténgalo junto al dispositivo lo más cerca posible del router para acelerar la configuración del dispositivo.



## Iniciar sesión

· Registro: Si aún no tiene una cuenta en la aplicación, puede registrar una cuenta o iniciar sesión con un código de verificación de SMS.

Haga clic en "Registrarse" para ingresar a la página de política de privacidad de la Aplicación, haga clic en "Aceptar" para ingresar el número de teléfono móvil o la página de registro de correo electrónico.



## Acceder

Si ya tiene una cuenta, puede omitir la creación de una nueva y hacer clic en "Iniciar sesión" para ir a la página de inicio de sesión.

(1) El sistema selecciona automáticamente el país/región actual, o puede seleccionarlo manualmente.

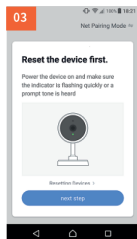
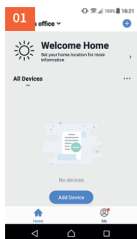
(2) Ingrese su número de teléfono móvil o dirección de correo electrónico e ingrese su contraseña para iniciar sesión en el sistema.

## Agregar equipo

- Asegúrese de que el WiFi esté disponible y conectado a Internet.

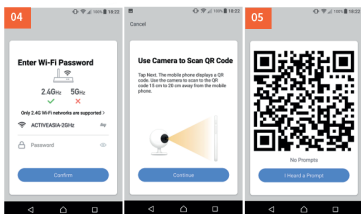
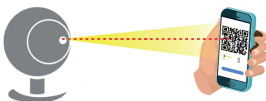
- Abra la aplicación y presione "+" en la esquina superior derecha de la pantalla principal (ver Figura 01); Seleccione "Sensor de seguridad" y haga clic en "Cámara inteligente" (Figura 02); Agregar equipo de cámara; Clic en "Siguiente" (Figura 03).

- Busque el puerto del cable de alimentación del dispositivo, inserte el cable de alimentación, encienda la fuente de alimentación. El dispositivo se inicia.

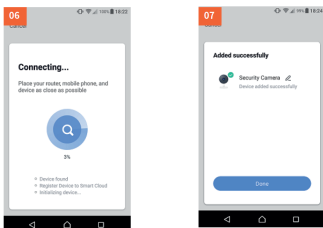


- Ingrese la contraseña de la cuenta WiFi, haga clic en "Siguiente" (como se muestra en la Figura 04), la cámara

se ha encendido (la cámara realizará un estado de autocomprobación después de encenderse y el lente girará), cuando escuche el mensaje de la cámara, la aplicación móvil generará un código QR, use el código QR para escanearlo con la cámara (la cámara deberá estar a unos 20-30 cm de distancia como se muestra en la Figura 05).

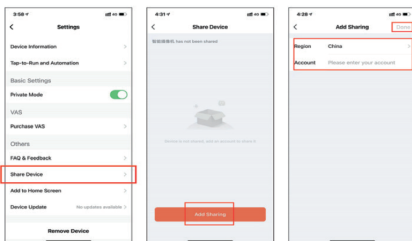


· Cuando escuche el sonido "bip", la cámara emitirá un sonido, haga clic en "escuchar sonido" y espere la conexión (la Figura 06), el dispositivo se agregó con éxito (Figura 07), seleccione el nombre del dispositivo y la escena de la habitación.



## Compartir equipo

· La cámara solo se puede conectar a un teléfono a la vez, pero otros miembros de la familia puede visualizar las cámaras, mientras requiere que otros miembros de apliquen para la cuenta de la APP. El procedimiento detallado para compartir es el siguiente: Abra “Configuración” y haga clic en “Compartir dispositivo” “Agregar un recurso compartido”. Ingrese la cuenta de pares.



## Preguntas frecuentes

¿Qué debo hacer si la cámara no se puede conectar durante el proceso?

\* Si no escucha el pitido después de completar la autocomprobación de la cámara, puede usar el PIN de la tarjeta para presionar el botón de reinicio durante 5-6 segundos para reiniciar la cámara. Cuando el reinicio es exitoso, escuchará un pitido y podrá usar el teléfono móvil para configurar la red normalmente.

\* La cámara admite Wi-Fi de 2,4 GHz y 5GHz, asegúrese de que la conexión esté correcta; al conectar la cámara, escuchará diferentes indicaciones de voz, por favor siga las indicaciones de voz para tomar las medidas correspondientes.

¿Cómo hacer que mi cámara se conecte a otra red Wi-Fi?

\* Si el Wi-Fi actual de la cámara y el Wi-Fi que desea cambiar se pueden conectar al mismo tiempo, vaya hacia abajo del todo en la interfaz de configuración, haga clic en Eliminar Dispositivo para configurar la red en el nuevo entorno WiFi; si la cámara está desconectada del Wi-Fi actual, la aplicación mostrará "Dispositivo desconectado", haga clic en Solucionar problemas para conectarse a otro Wi-Fi o quite la cámara de la aplicación. Luego vuelva a conectar la cámara al Wi-Fi al que desea cambiar.

Después de instalar una tarjeta de memoria SD y seleccionar el modo de grabación de la tarjeta de memoria para grabar todo el día, ¿por qué hay una parte en blanco en la línea de tiempo del video?

\* Confirme que el estado de la tarjeta SD es normal; si no, formatee la tarjeta SD. Si la línea de tiempo



tiene partes en blanco después de formatear el video, reemplácela con otra tarjeta SD.

Nota: Cuando la cámara borra la memoria caché y se reinicia, también crea espacios en blanco en la línea de tiempo del video.

¿Por qué mi teléfono no puede recibir notificaciones?

\* Asegúrese de permitir el ajuste en la app para que le envíe notificaciones en su dispositivo móvil; asegúrese de tener activada la configuración de notificaciones automáticas; asegúrese de que la hora actual no sea la hora programada para detener las notificaciones.

Nota: los dispositivos móviles no recibirán ninguna notificación cuando vea videos en vivo de la cámara.

Cuando elijo compartir en privado, ¿cuántas cuentas puedo compartir? ¿Cómo dejo de compartir?

\* Las cámaras con paquete de suscripción al servicio en la nube se pueden combinar con hasta 10 cuentas compartidas.

En la interfaz de uso compartido privado, toque y mantenga presionada la cuenta que desea cancelar el uso compartido y luego haga clic en "Cancelar".

¿Por qué hay un círculo en el video y por qué el video se almacena en el búfer cuando se mira?

\*El círculo en el video significa que aún se está cargando, verifique la conexión de red de la cámara y el dispositivo móvil.

También puede cambiar la calidad del video a HD para minimizar el peso.

¿Por qué la cámara hace ruido?

\* Cuando la cámara gira, el motor hará un pequeño sonido y la aplicación grabará estos sonidos a través del micrófono de la cámara.

Se puede eliminar apagando el sonido en el jack LIVE, o apagando el micrófono en el conector de configuración. Además, cuando la distancia entre el dispositivo móvil y la cámara es muy cercano, puede producir ecos. Se puede alejar de la cámara para eliminar.



# ***Kolke***

## Seguridad