

***Kolke***  
Enjoy Experience



**Monitor Curvo 27" KES-651**

Manual de usuario

#### IMPORTANTE:

- Las imágenes son meramente ilustrativas y pueden variar con respecto al producto real.
- Este manual está diseñado a modo referencial. Debido a las continuas mejoras, las características y el diseño están sujetos a cambios sin previo aviso.



Escanee el QR para conocer los locales de Servicio Técnico.



Escanee el QR para conocer las condiciones de garantía.

Estimado cliente,  
Gracias por adquirir nuestro monitor Kolke.

Sírvase leer este manual de instrucciones detenidamente antes de realizar las conexiones y utilizar el producto. Guárdelo en un lugar seguro para usos futuros.

Tip: guarde la caja y los materiales de embalaje para usarlos en el futuro cuando mueva la pantalla.

## **PASOS DE INSTALACIÓN**

1. Saque el soporte y colóquelo sobre una superficie de trabajo plana.
2. Saque el monitor y retire los paquetes.
3. Sostenga el cuerpo principal del monitor y empújelo hacia la ranura del soporte en la dirección de la flecha, como se muestra en

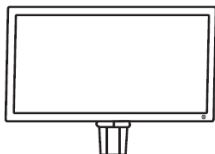
la figura.

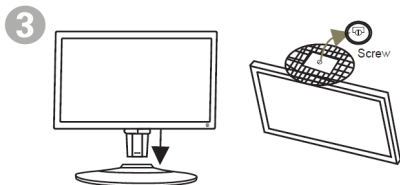
4. Confirme que el soporte y el cuerpo principal estén bien fijados y la configuración esté lista.

1



2





## QUITAR EL SOPORTE

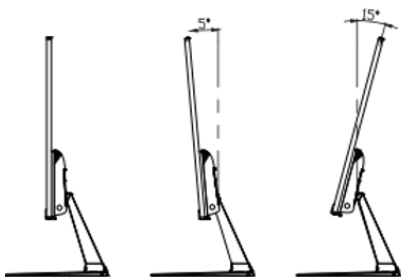
1. Coloque el monitor boca abajo sobre una superficie de trabajo plana y estable.
2. Empuje el pestillo de liberación

en la parte inferior del soporte y levante el soporte al mismo tiempo al momento de retirar. O presione el botón en la parte posterior del soporte y levante el soporte al mismo tiempo para soltarlo.

## **AJUSTE DE VISUALIZACIÓN**

Para obtener la mejor visualización, le sugerimos que mire hacia el frente del monitor para ajustar su perspectiva de acuerdo con sus preferencias personales.

Sostenga el soporte del monitor durante el ajuste del ángulo para evitar tocar directamente la pantalla. Ajuste el ángulo de visualización dentro del siguiente rango:  $-5^{\circ} \sim 15^{\circ}$ .

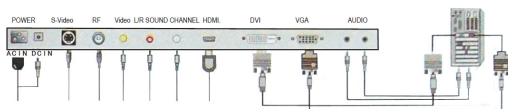


NOTAS: Asegúrese de que no haya objetos alrededor del monitor antes de ajustar el ángulo del monitor, esto para evitar que la pantalla del monitor choque con algún objeto durante el ajuste.

Asegúrese de que el monitor esté sobre una mesa plana, no sobre una superficie desequilibrada durante el ajuste.

Sostenga la base mientras ajusta el ángulo, ajuste suavemente el ángulo sujetando la parte superior del monitor con otra mano.

# CONEXIÓN



## PRECAUCIONES DE SEGURIDAD

- No abra el gabinete del monitor ni intente reparar este producto usted mismo.
- Utilice únicamente una fuente de alimentación y una conexión compatibles con este monitor, como se indica en la etiqueta / placa posterior del monitor.
- No doble ni retuerza excesivamente el cable de alimentación y no coloque objetos pesados sobre el cable. Manténgalo alejado de los niños y las mascotas.
- No utilice objetos afilados ni em-



puje objetos de ningún tipo en las ranuras del gabinete. Evite aplicar presión a la pantalla LCD.

## **PAUTAS DE MANTENIMIENTO**

- No utilice ningún líquido químico para limpiar el gabinete o la pantalla, limpie el monitor únicamente con un paño seco, suave y limpio.
- Mantenga el monitor en un área bien ventilada, lejos de luz, calor o humedad excesivos.
- Cuando no utilice el monitor, desenchufe el cable de alimentación del tomacorriente de pared.
- No deje caer el monitor ni lo coloque sobre una superficie inestable.

## **BOTONES DE FUNCIONAMIENTO**

**MENÚ:** Activar la ventana OSD /  
Activar la función seleccionada.

**ABAJO:** Mover hacia abajo / disminuir valor / tecla de acceso rápido de ajuste de Volumen.

**ARRIBA:** Tecla de acceso rápido para subir / aumentar valor / ajuste del modelo de Gaming plus.

**AUTO:** Volver al último menú, salir y guardar / Ajuste automático.

**ENERGÍA:** Enciende/apaga el monitor

## RESOLUCIÓN COMPATIBLE

1024x768	60~75Hz	15" 4:3
1024x1024	60~75Hz	17"/19" 4:3
1360x768	60~75Hz	15.6"/18.5" 16:9
1366x768	60~75Hz	15.6"/18.5" 16:9
1440x900	60~75Hz	17"/19" 16:10
1600x900	60~75Hz	17.3" /19.5"/20" 16:9
1680x1050	60~75Hz	22" 16:10
1920x1080	60 ~ 240 Hz	21.5"/23"/23.6"/27" 16: 9

